

KATALOG ELEKTROD DO ZGRZEWANIA REZYSTANCYJNEGO

STOŻEK NR 40

zbieżność 1:10 Ø12



KARTY KATALOGOWE

PRODUKTY

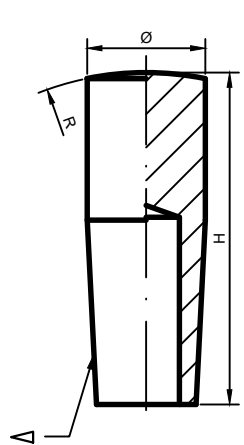
01.....	ELEKTRODY PROSTE
02.....	ELEKTRODY ODSADZONE KUTE
03.....	ELEKTRODY ODSADZONE GIĘTE
04.....	ELEKTRODY ODSADZONE PODWÓJNIE GIĘTE
05.....	ELEKTRODY PŁASKIE
06.....	OBSADY ELEKTROD NASADKOWYCH
07.....	OBSADY ELEKTROD GRZYBKOWYCH I WKRĘTEK ELEKTRODOWYCH
08.....	ELEKTRODY DO ZGRZEWANIA ŚRUB I NAKRĘTEK
09.....	ELEKTRODY WOLFRAMOWE
10.....	ŚWIECE ELEKTRODOWE
11.....	ELEKTRODY KRAŻKOWE
12.....	MATERIAŁY, OSPRZĘT, URZĄDZENIA DO ZGRZEWAREK

ASweld

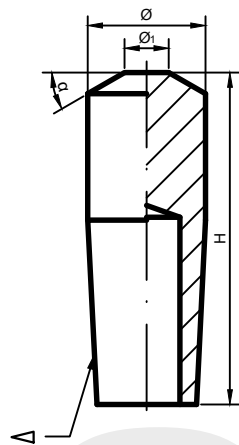
ELEKTRODY PROSTE

Karty katalogowe: 01-__-__-40

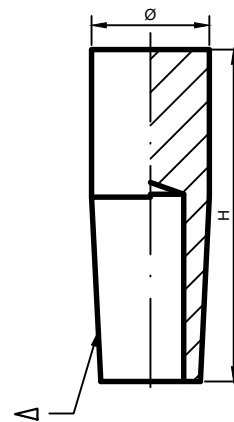




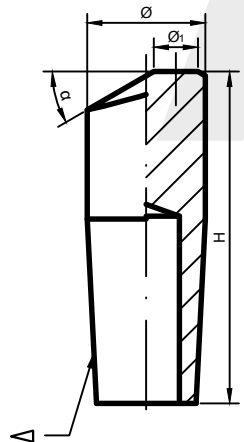
AW: A(R)-Ø.H-Δ



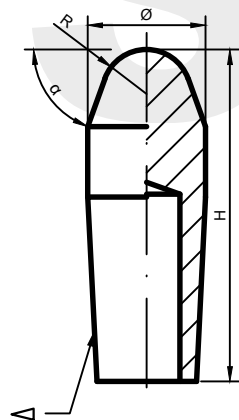
AW: Bk(Ø1)-Ø.H-Δ



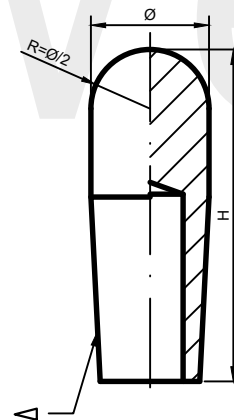
AW: C-Ø.H-Δ



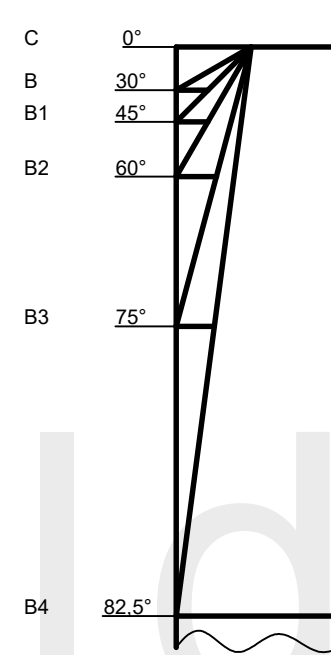
AW: Dk(Ø1)-Ø.H-Δ



AW: Ek(R)-Ø.H-Δ

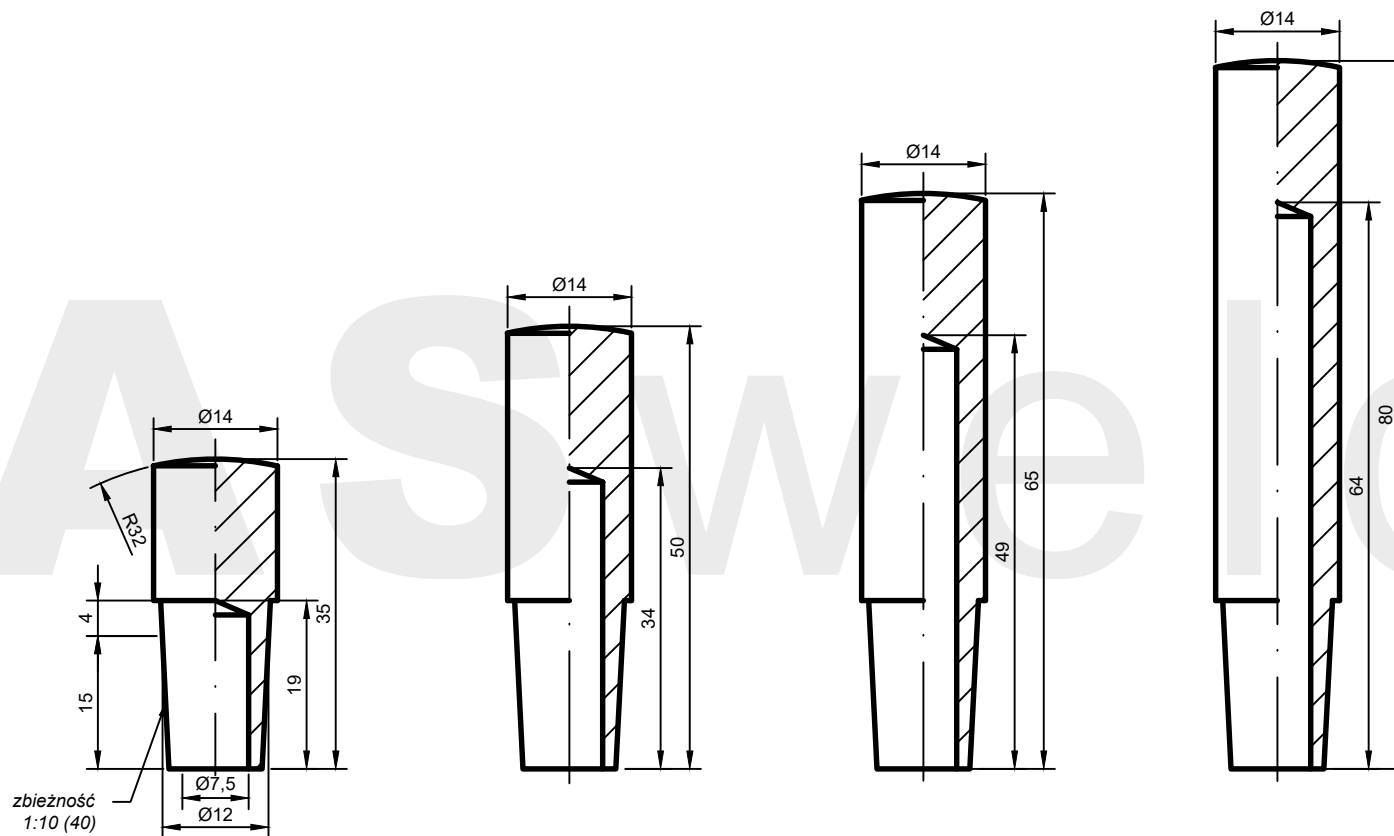


AW: F-Ø.H-Δ



k	α
-	30°
1	45°
2	60°
3	75°
4	82,5°





AW: A(32)-14.35-40*

AW: A(32)-14.50-40*

AW: A(32)-14.65-40*

AW: A(32)-14.80-40*

*wykonanie na zamówienie

ASweld

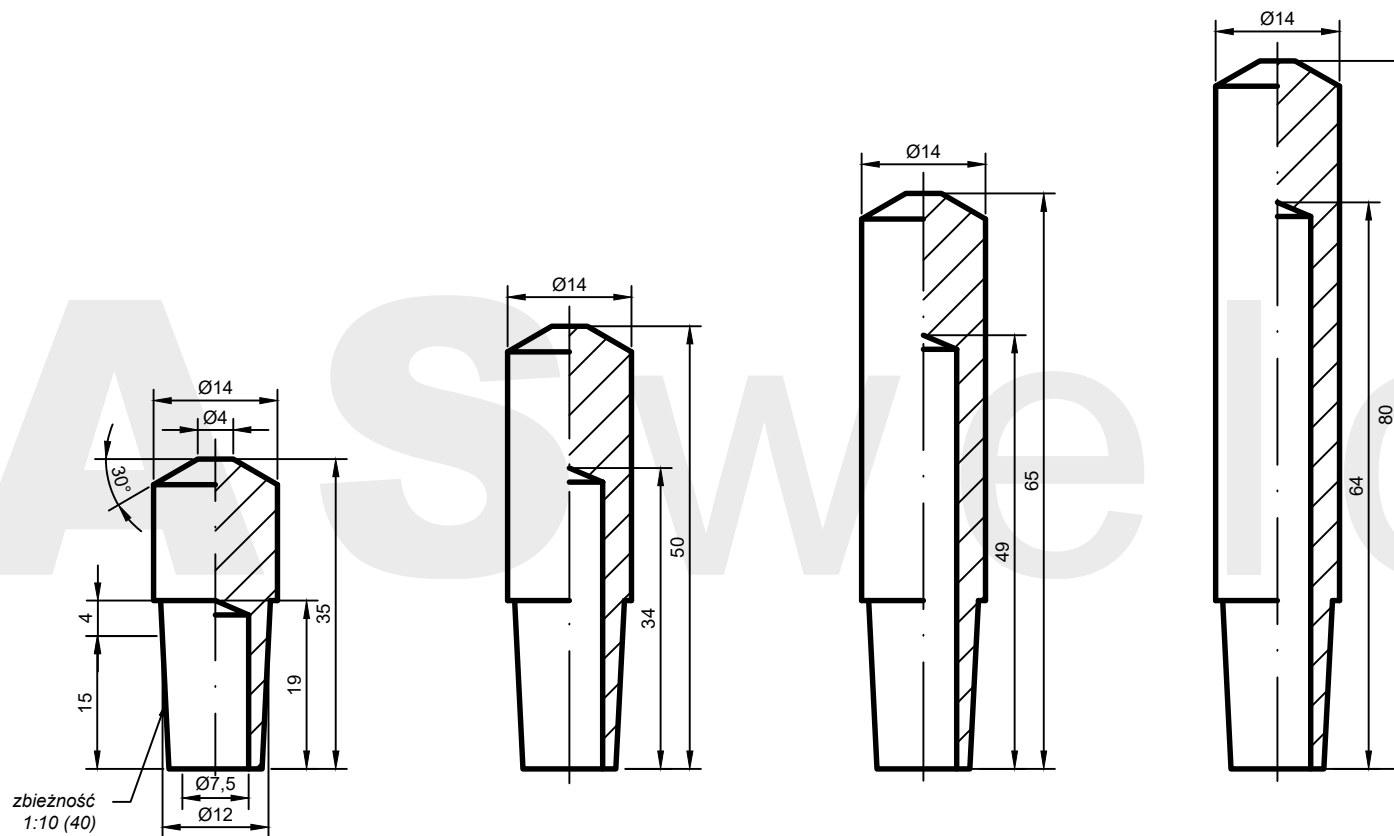
ELEKTRODA PROSTA
forma A

Chwył elektrody

40

Karta katalogowa

01-01-01-40



AW: B(4)-14.35-40*

AW: B(4)-14.50-40*

AW: B(4)-14.65-40*

AW: B(4)-14.80-40*

*wykonanie na zamówienie

ASweld

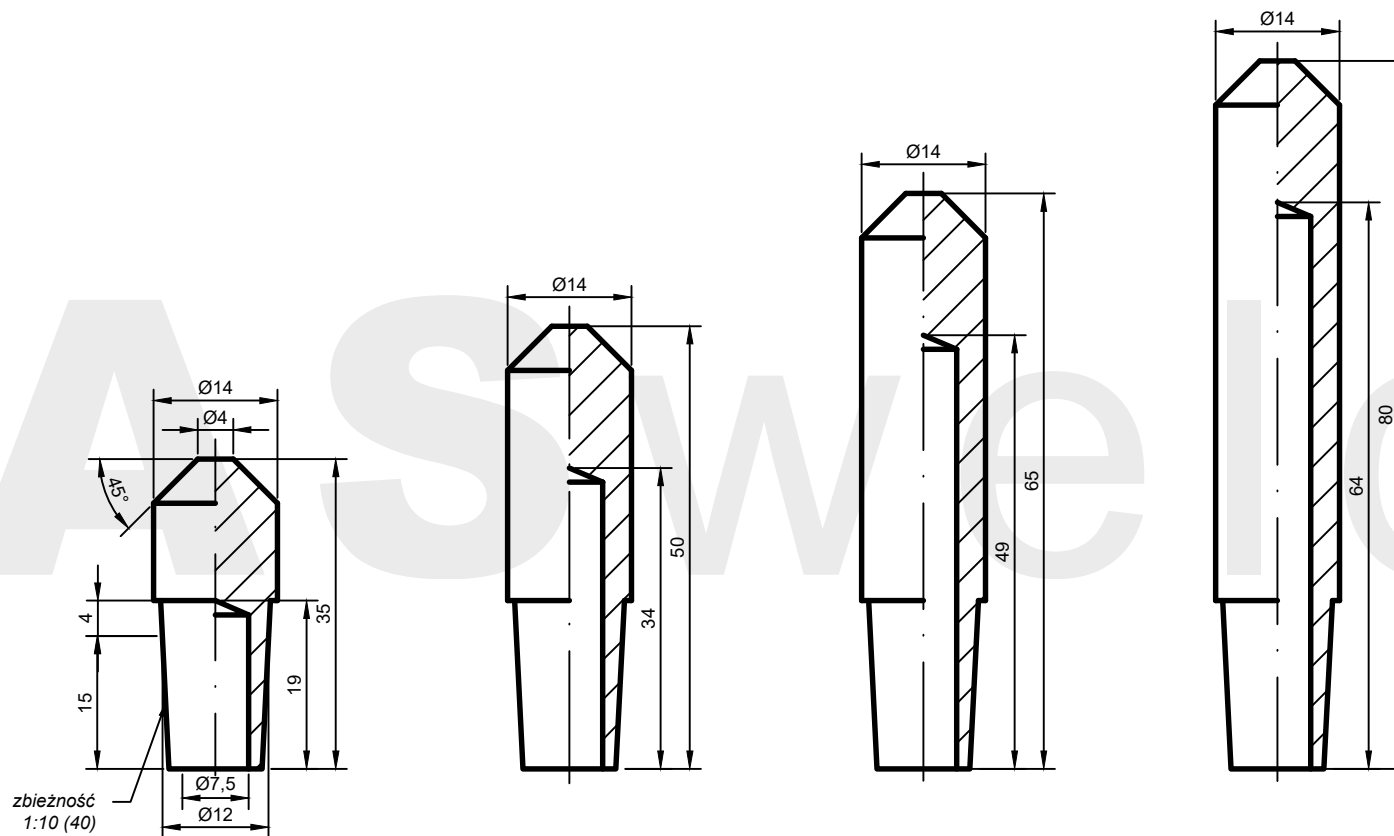
ELEKTRODA PROSTA
forma B

Chwył elektrody

40

Karta katalogowa

01-02-01-40



AW: B1(4)-14.35-40*

AW: B1(4)-14.50-40*

AW: B1(4)-14.65-40*

AW: B1(4)-14.80-40*

*wykonanie na zamówienie

ASweld

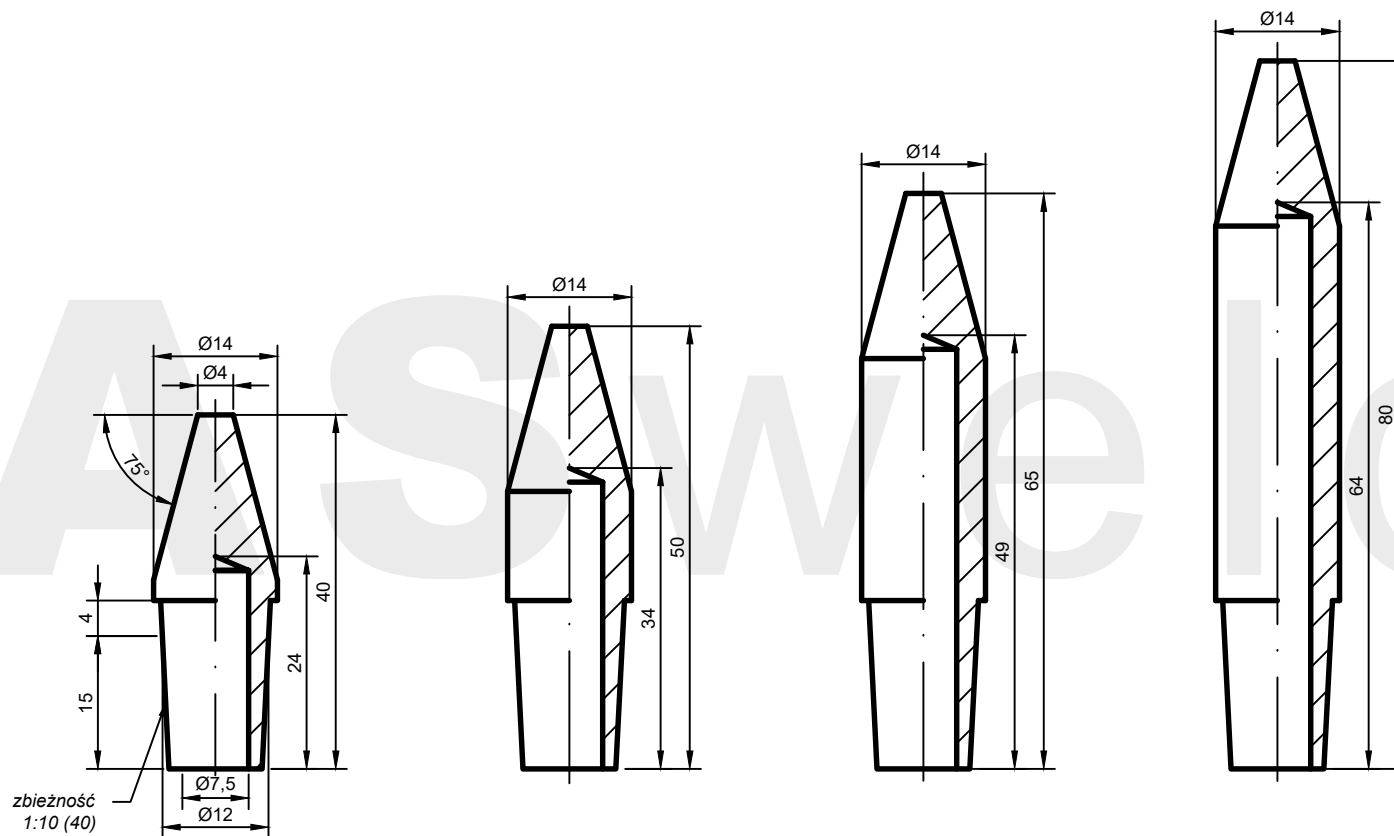
ELEKTRODA PROSTA
forma B1

Chwył elektrody

40

Karta katalogowa

01-02-02-40



AW: B3(4)-14.40-40*

AW: B3(4)-14.50-40*

AW: B3(4)-14.65-40*

AW: B3(4)-14.80-40*

*wykonanie na zamówienie

ASweld

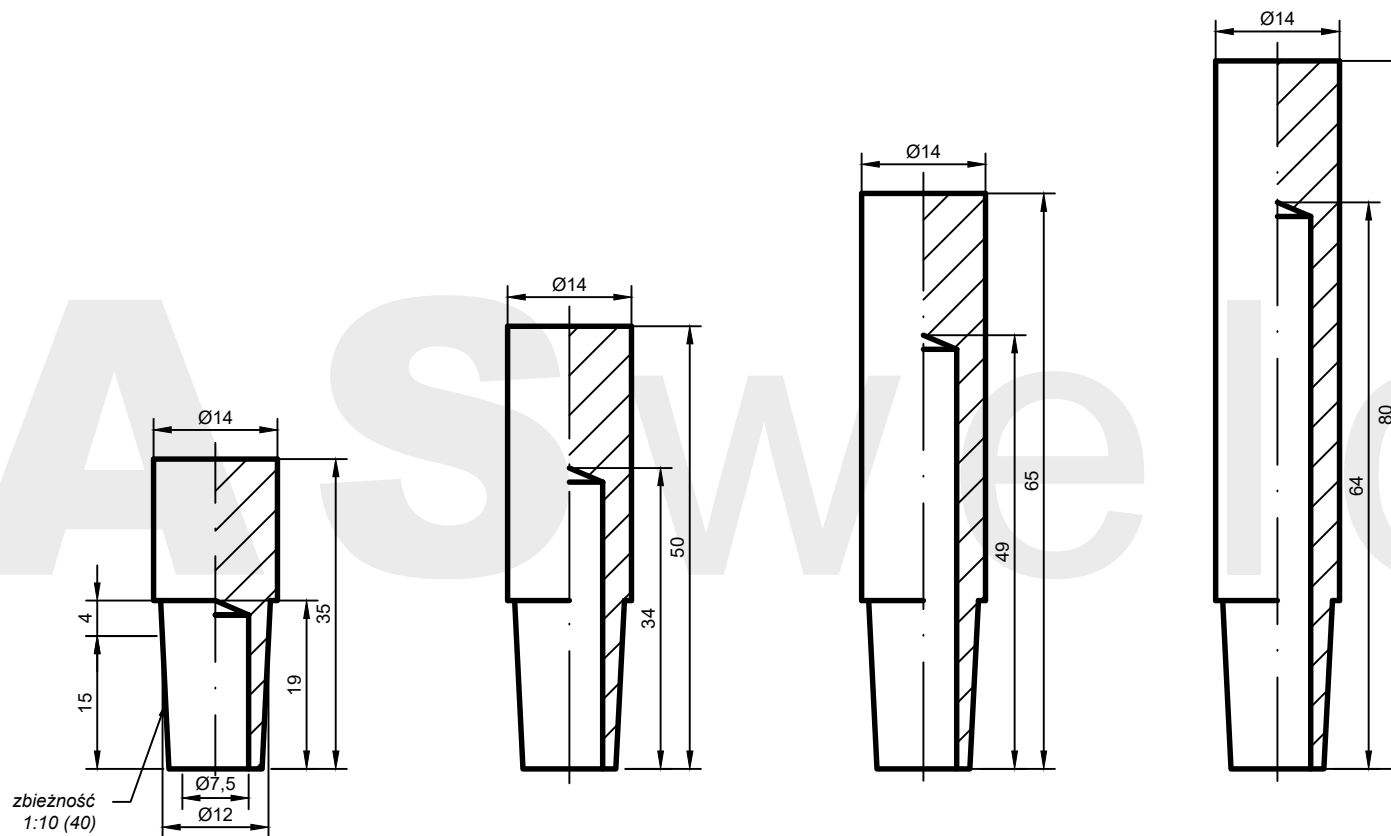
ELEKTRODA PROSTA
forma B3

Chwył elektrody

40

Karta katalogowa

01-02-03-40



AW: C-14.35-40*

AW: C-14.50-40*

AW: C-14.65-40*

AW: C-14.80-40*

*wykonanie na zamówienie

ASweld

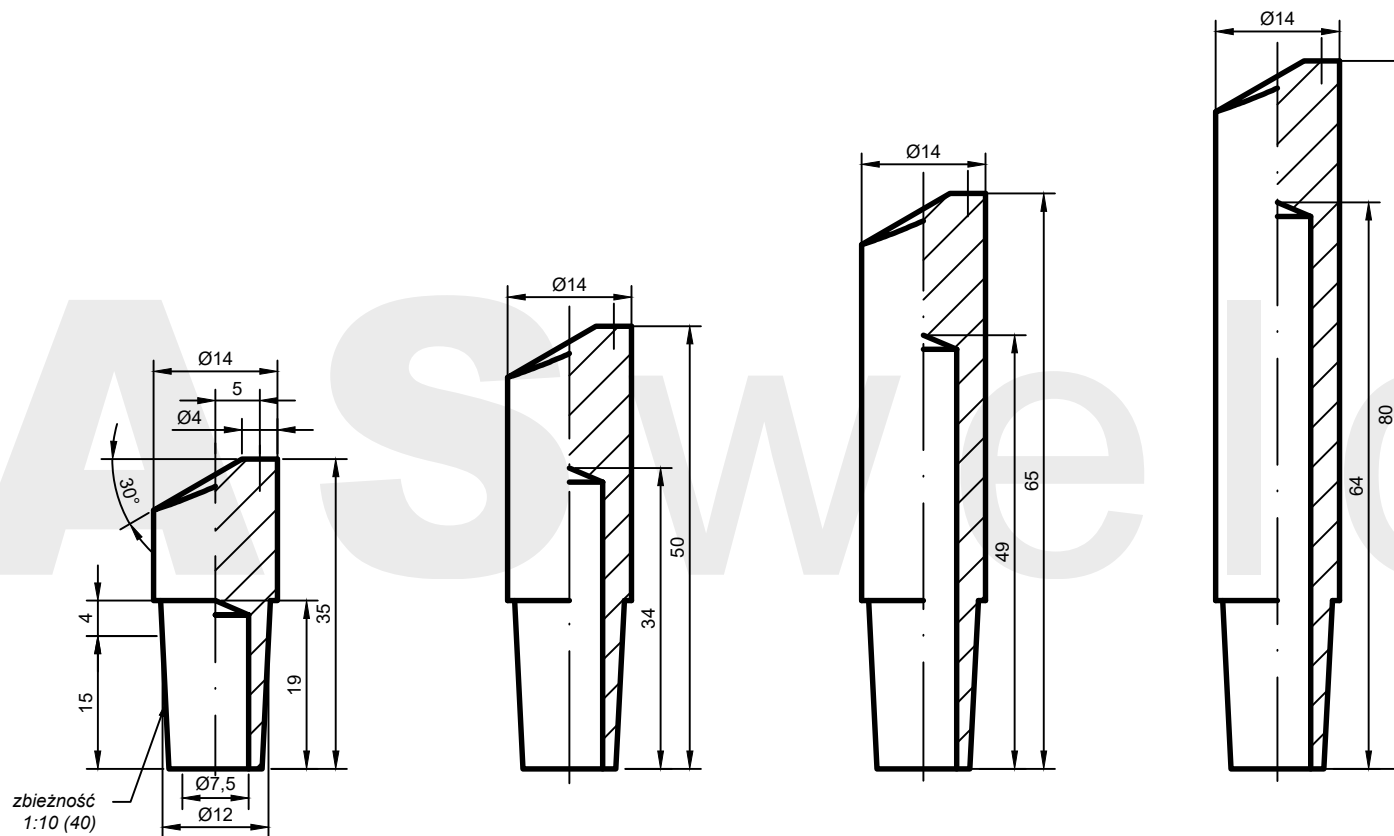
ELEKTRODA PROSTA
forma C

Chwył elektrody

40

Karta katalogowa

01-03-01-40



AW: D(4)-14.35-40*

AW: D(4)-14.50-40*

AW: D(4)-14.65-40*

AW: D(4)-14.80-40*

*wykonanie na zamówienie

ASweld

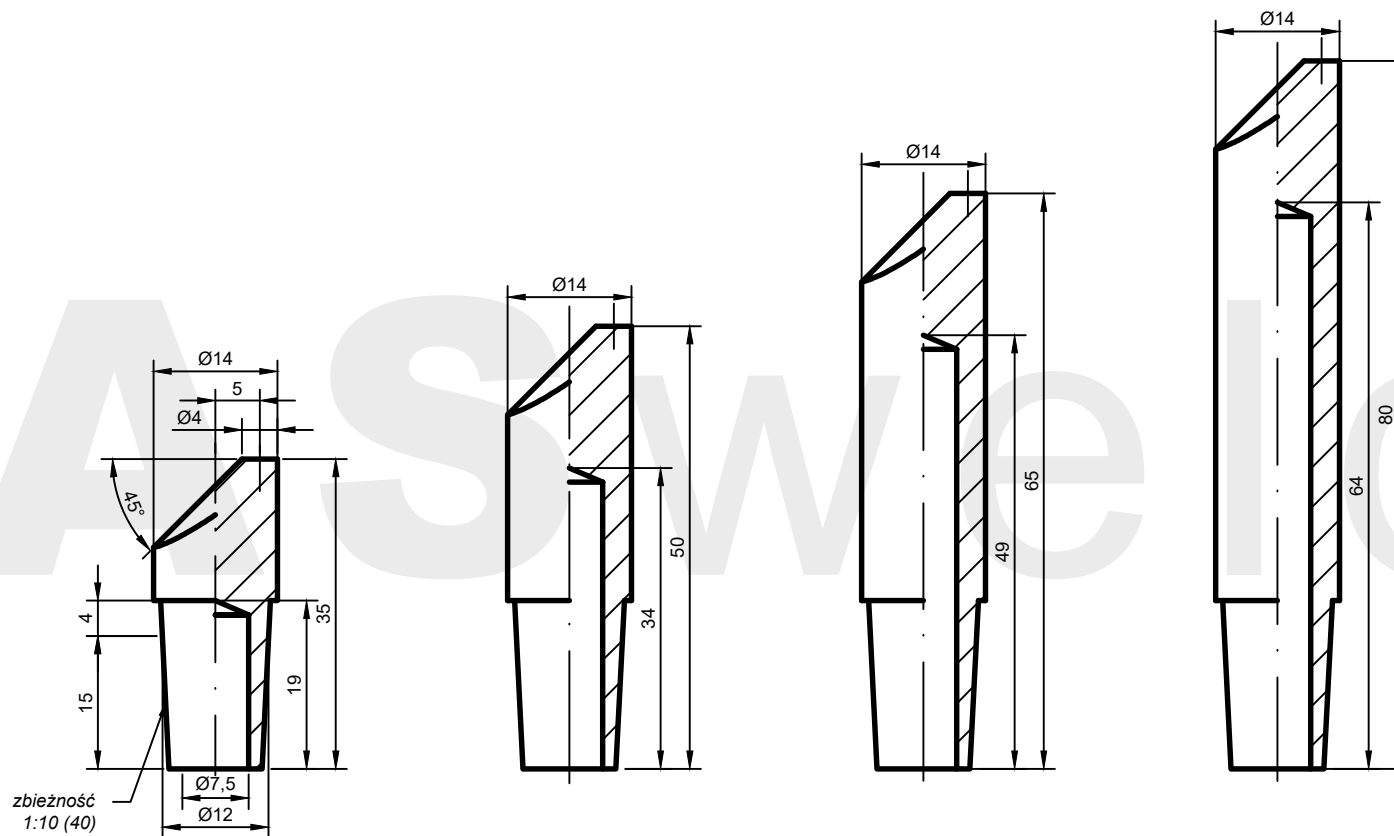
ELEKTRODA PROSTA
forma D

Chwył elektrody

40

Karta katalogowa

01-04-01-40



AW: D1(4)-14.35-40*

AW: D1(4)-14.50-40*

AW: D1(4)-14.65-40*

AW: D1(4)-14.80-40*

*wykonanie na zamówienie

ASweld

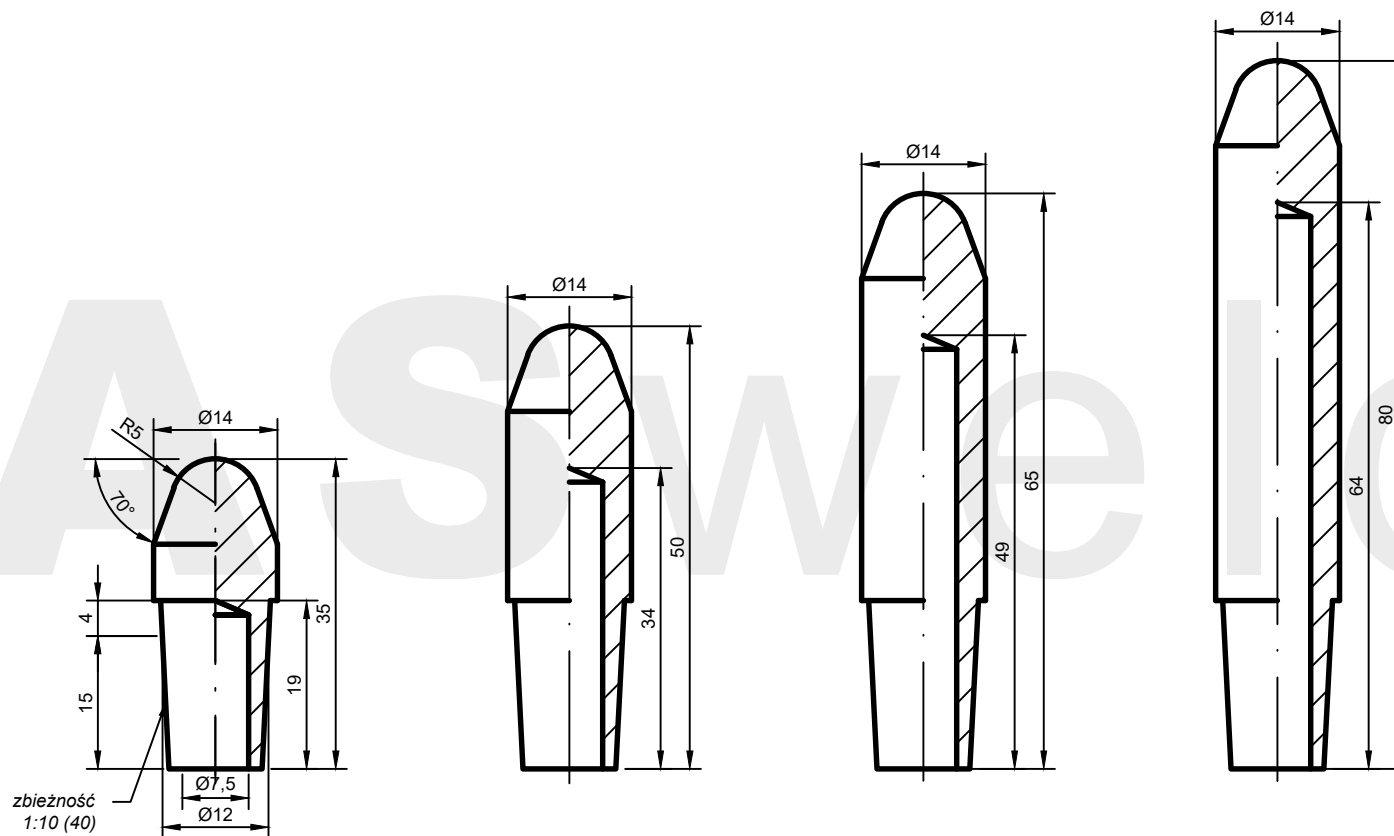
ELEKTRODA PROSTA
forma D1

Chwył elektrody

40

Karta katalogowa

01-04-02-40



AW: E(5)-14.35-40*

AW: E(5)-14.50-40*

AW: E(5)-14.65-40*

AW: E(5)-14.80-40*

*wykonanie na zamówienie

ASweld

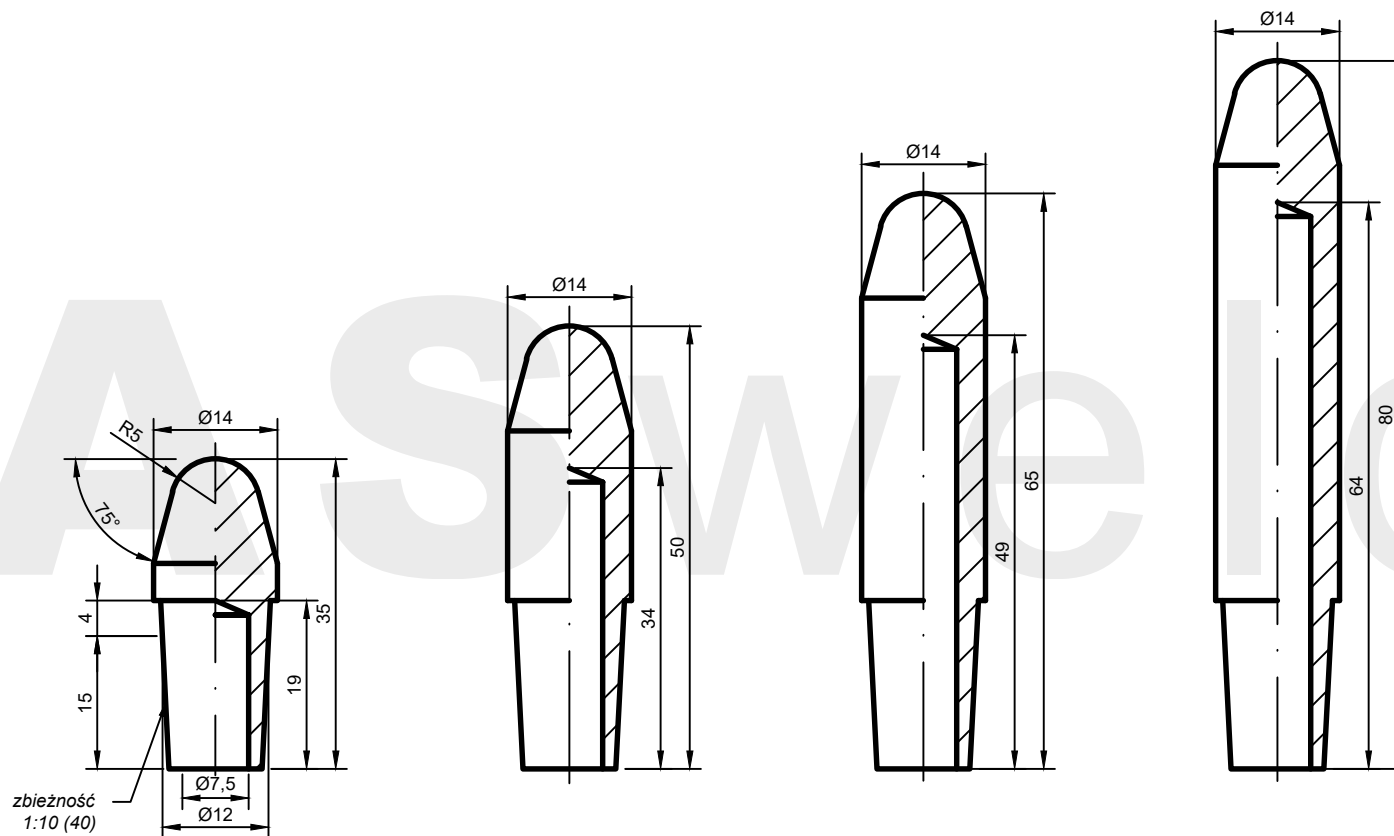
ELEKTRODA PROSTA
forma E

Chwył elektrody

40

Karta katalogowa

01-05-01-40



AW: E3(5)-14.35-40*

AW: E3(5)-14.50-40*

AW: E3(5)-14.65-40*

AW: E3(5)-14.80-40*

*wykonanie na zamówienie

ASweld

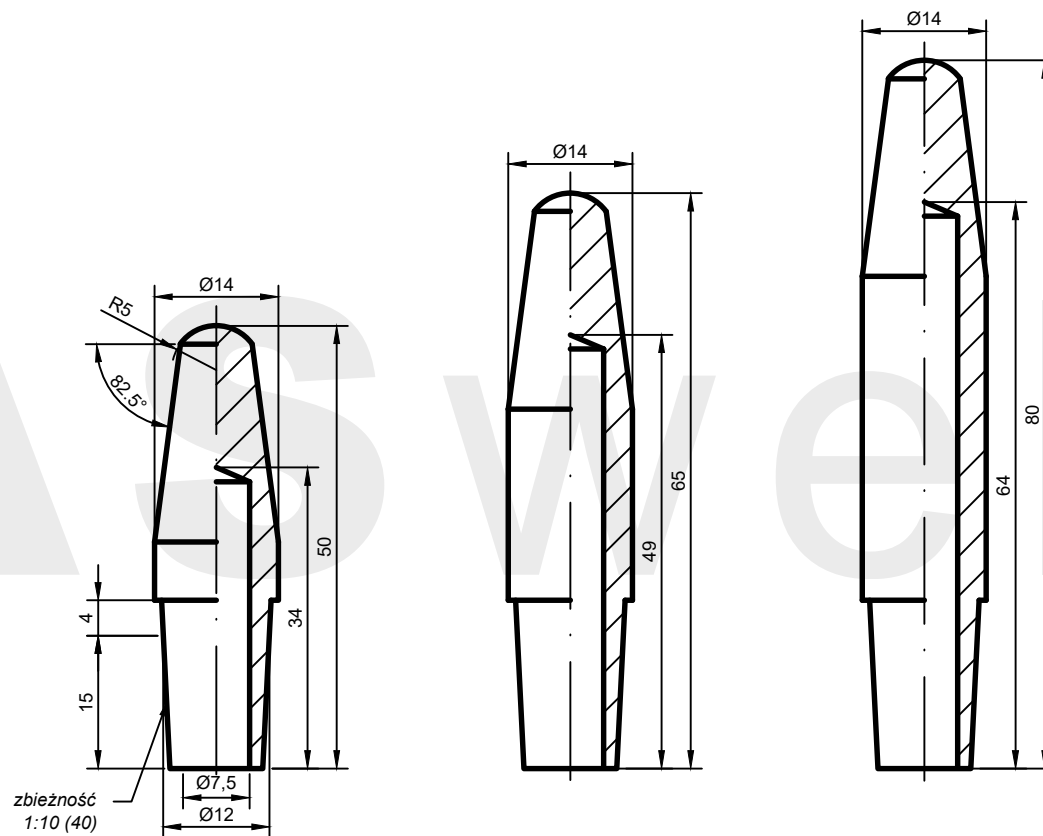
ELEKTRODA PROSTA
forma E3

Chwył elektrody

40

Karta katalogowa

01-05-02-40



AW: E4(5)-14.50-40*

AW: E4(5)-14.65-40*

AW: E4(5)-14.80-40*

*wykonanie na zamówienie

ASweld

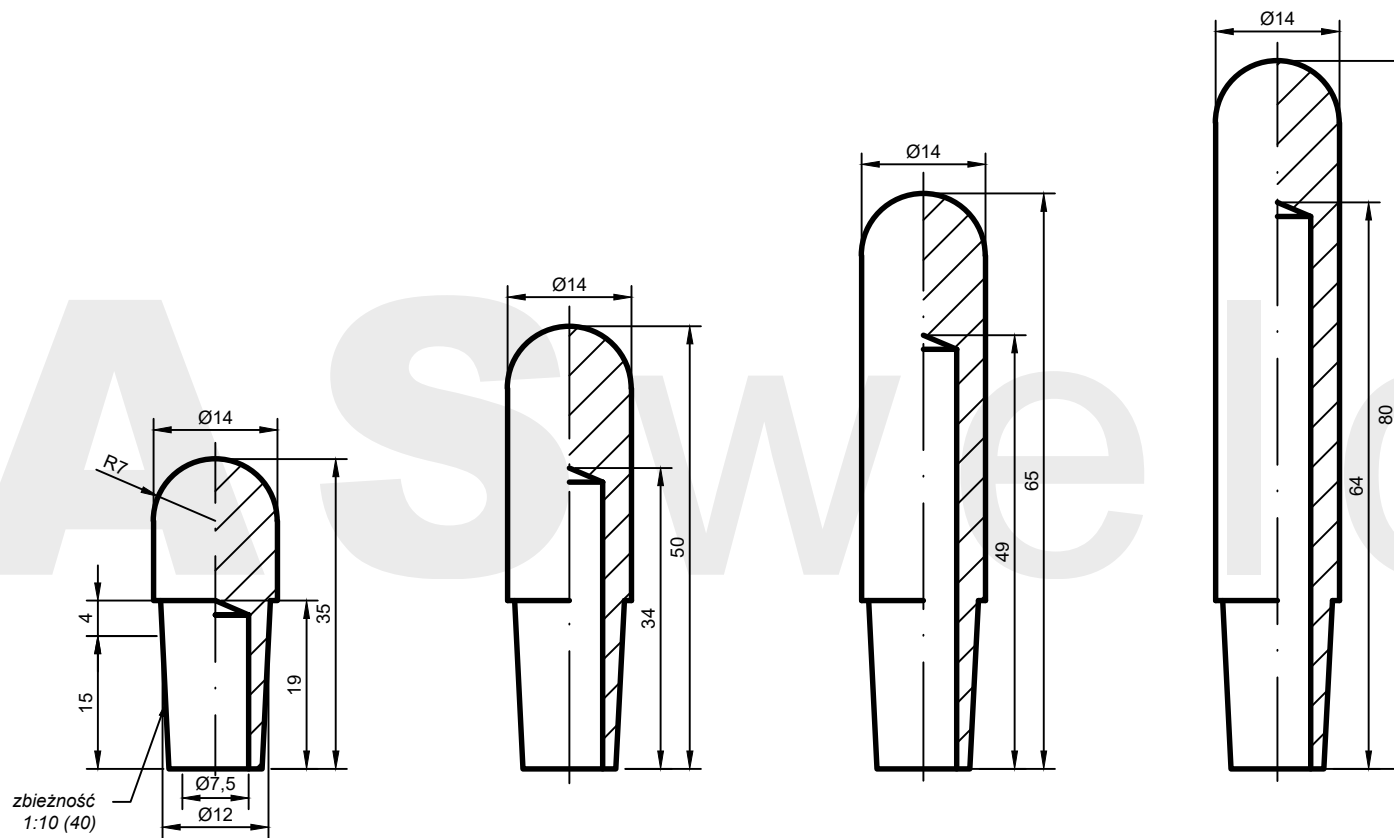
ELEKTRODA PROSTA
forma E4

Chwyt elektrody

40

Karta katalogowa

01-05-03-40



AW: F-14.35-40*

AW: F-14.50-40*

AW: F-14.65-40*

AW: F-14.80-40*

*wykonanie na zamówienie

ASweld

ELEKTRODA PROSTA
forma F

Chwył elektrody

40

Karta katalogowa

01-06-01-40

ASweld

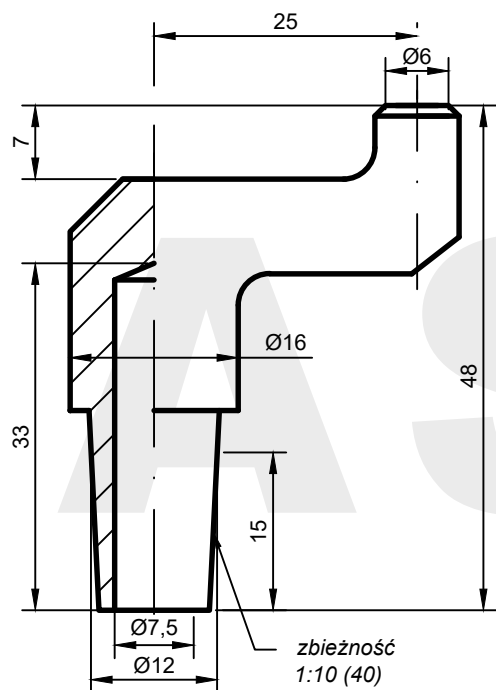
ELEKTRODY ODSADZONE KUTE

STOŻEK NR 40

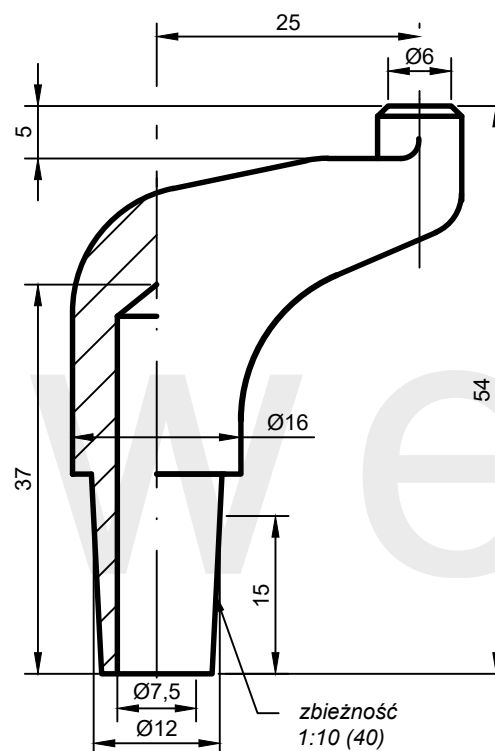
zbieżność 1:10 Ø12

Karty katalogowe: 02-__-__-40

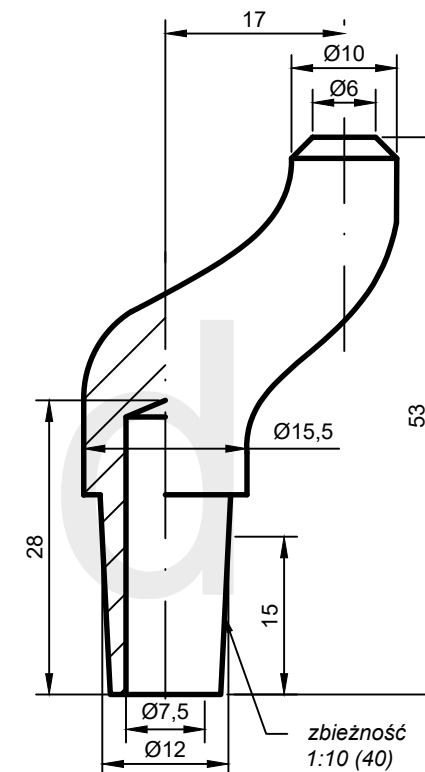




AW: F01(6)-16.48.25-40



AW: F02(6)-16.54.25-40



AW: F06(6)-15,5.53.17-40

*wykonanie na zamówienie

ASweld

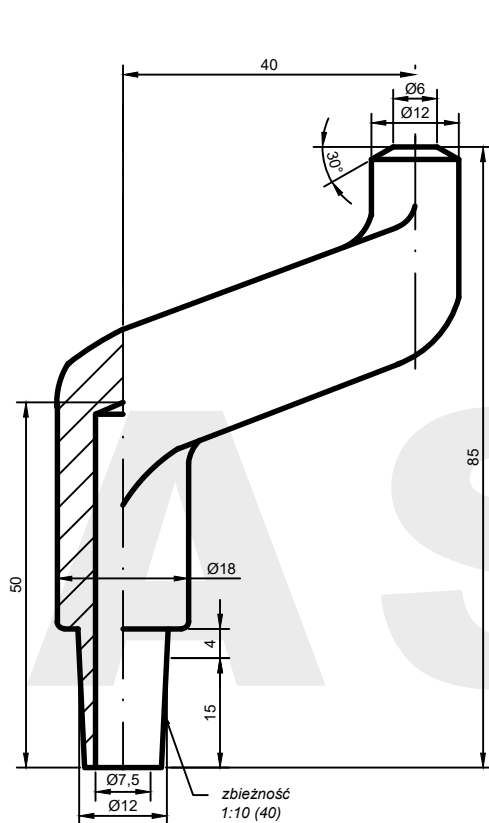
ELEKTRODA ODSADZONA
KUTA

Chwył elektrody

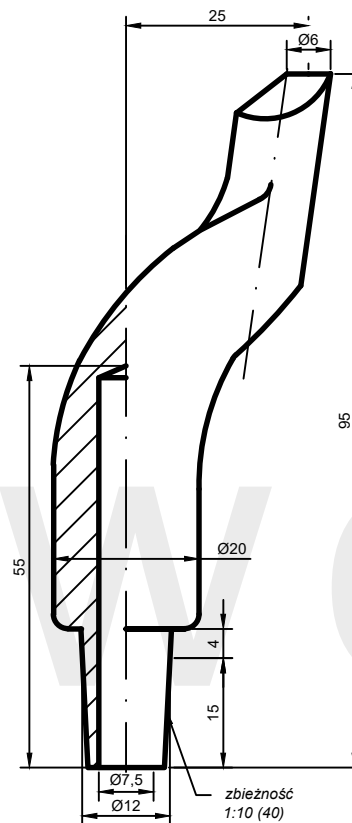
40

Karta katalogowa

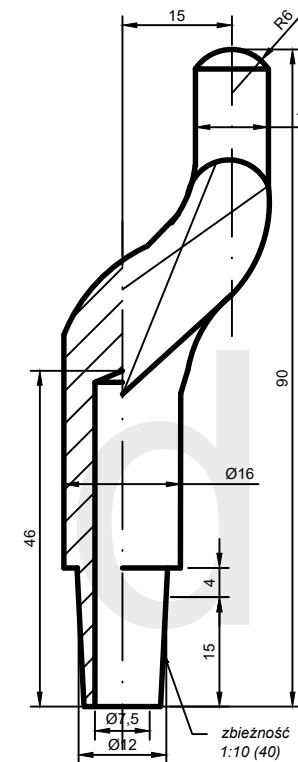
02-01-01-40



AW: F03(6)-18.85.40-40



AW: F04(6)-20.95.25-40



AW: F05(6)-16.90.15-40

*wykonanie na zamówienie

ASweld

ELEKTRODA ODSADZONA
KUTA

Chwyt elektrody

40

Karta katalogowa

02-01-02-40

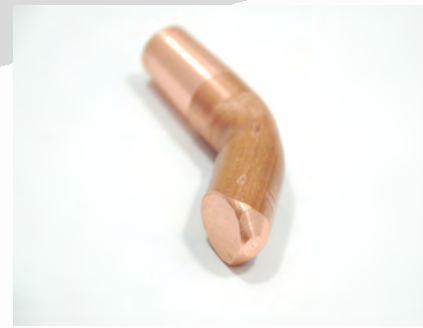
ASweld

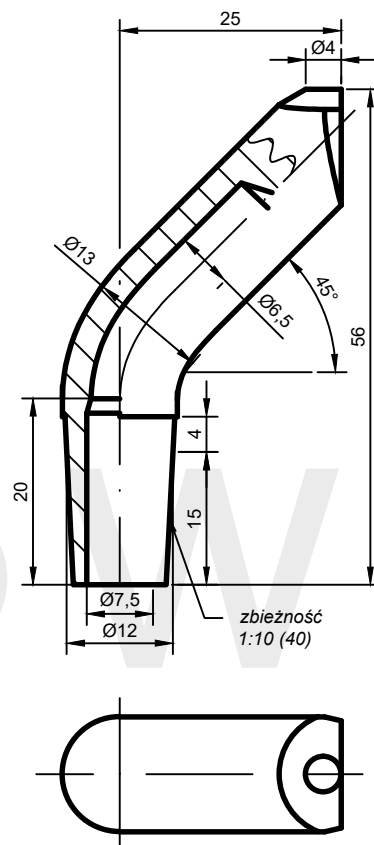
ELEKTRODY ODSADZONE GIĘTE

STOŻEK NR 40

zbieżność 1:10 Ø12

Karty katalogowe: 03-__-__-40





AW: G1(4)-13.56.25-40*

*wykonanie na zamówienie

ASweld

ELEKTRODA ODSADZONA
GIĘTA

Chwył elektrody

40

Karta katalogowa

03-01-01-40

ASweld

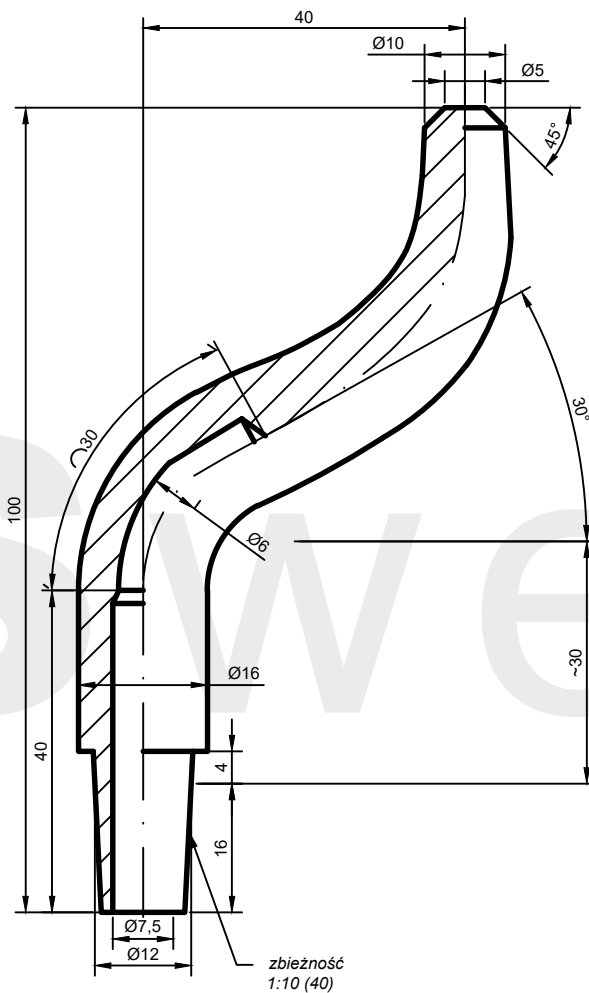
ELEKTRODY ODSADZONE PODWÓJNIE GIĘTE

STOŻEK NR 40

zbieżność 1:10 Ø12

Karty katalogowe: 04-__-__-40





AW: G2B1(5)-16.100.40-40*

*wykonanie na zamówienie

ASweld

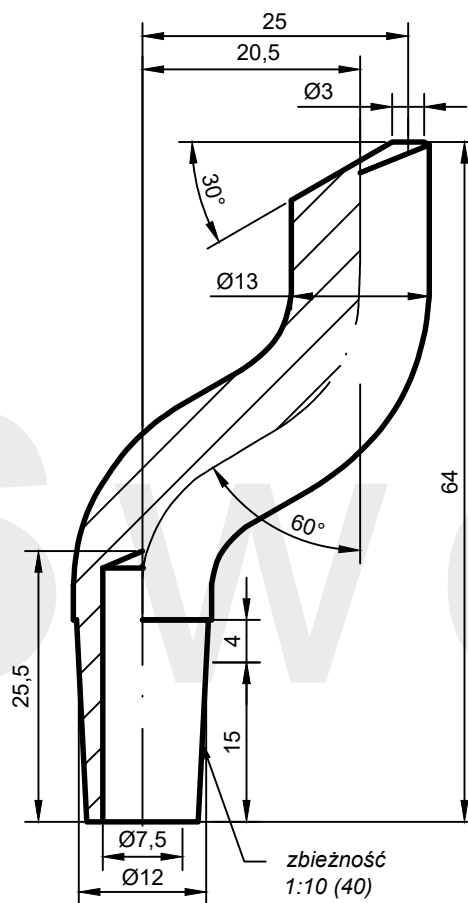
**ELEKTRODA ODSADZONA
PODWÓJNIE GIĘTA**

Chwył elektrody

40

Karta katalogowa

04-01-01-40



AW: G2D(3)-13.64.25-40*

*wykonanie na zamówienie

ASweld

ELEKTRODA ODSADZONA
PODWÓJNIE GIĘTA

Chwył elektrody

40

Karta katalogowa

04-01-02-40

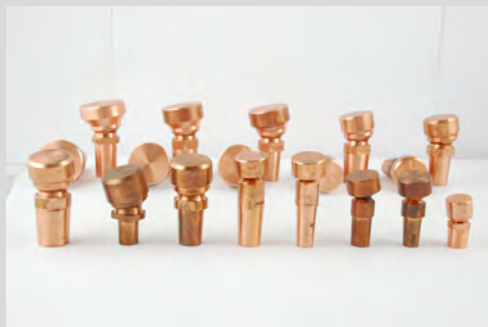
ASweld

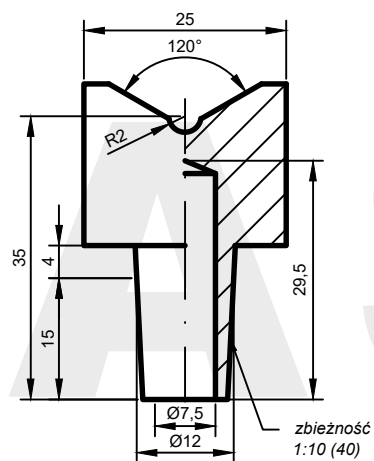
ELEKTRODY PŁASKIE

STOŻEK NR 40

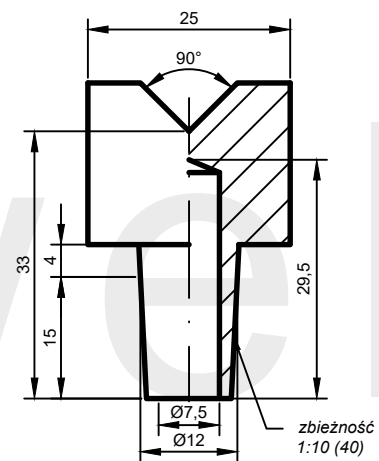
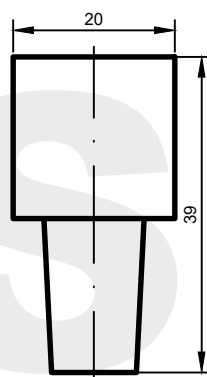
zbieżność 1:10 Ø12

Karty katalogowe: 05-__-__-40

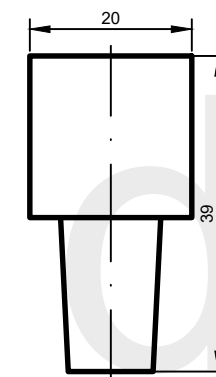




AW: V120-20x25.39-40*



AW: V90-20x25.39-40*



*wykonanie na zamówienie

ASweld

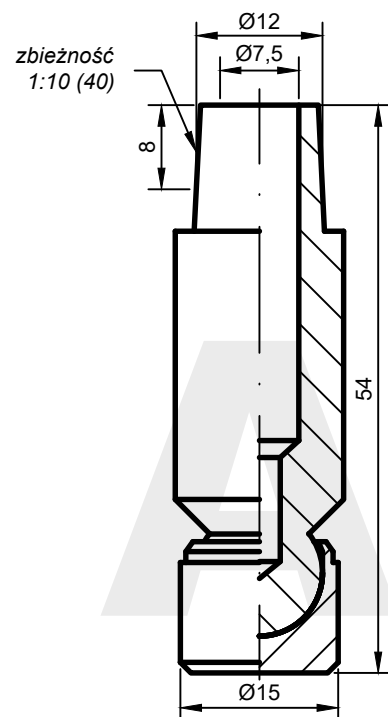
ELEKTRODA PŁASKA
Z PRYZMĄ

Chwył elektrody

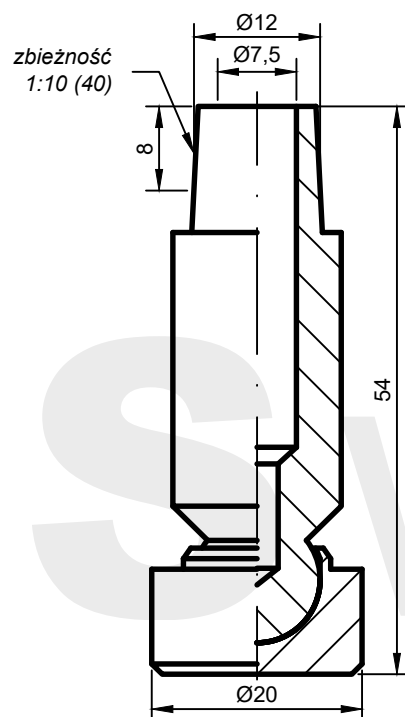
40

Karta katalogowa

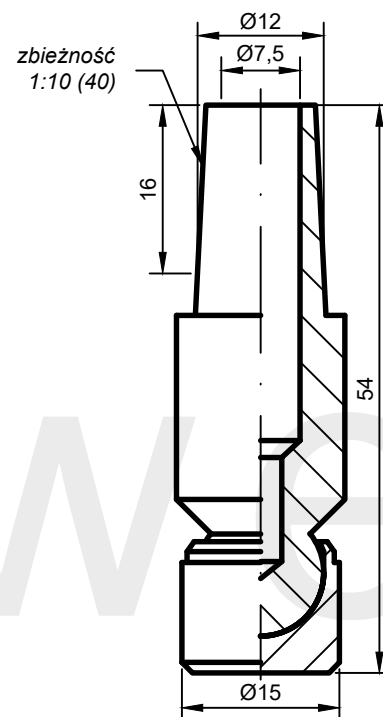
05-02-01-40



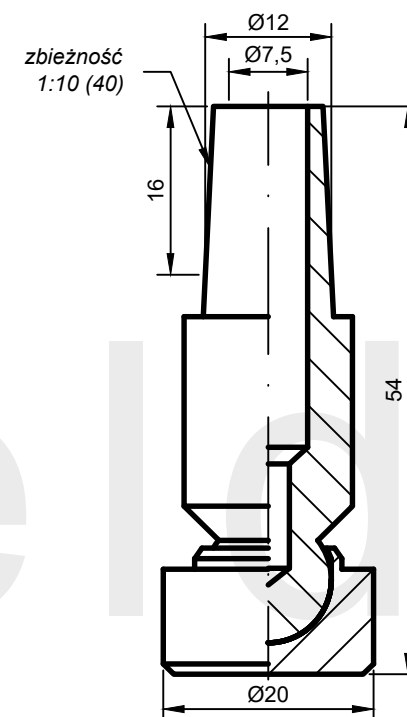
AW: PK12-15.58-40(8)*



AW: PK12-20.58-40(8)*



AW: PK12-15.58-40(16)*



AW: PK12-20.58-40(16)*

*wykonanie na zamówienie

ASweld

ELEKTRODA WAHLIWA
przegub K12

Chwyt elektrody

40

Karta katalogowa

05-04-01-40

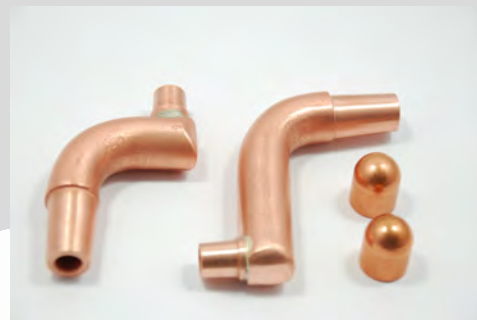
ASweld

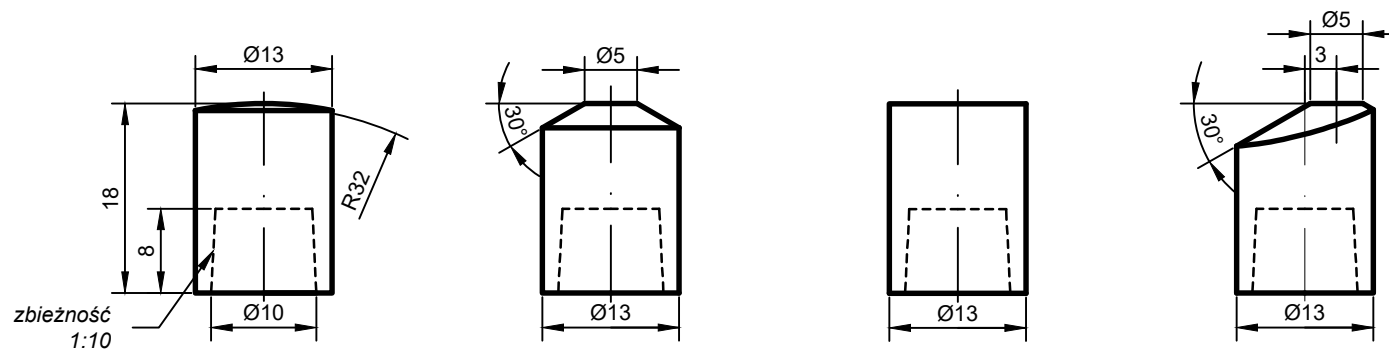
OBSADY ELEKTROD NASADKOWYCH

STOŻEK NR 40

zbieżność 1:10 Ø12

Karty katalogowe: 06-__-__-40



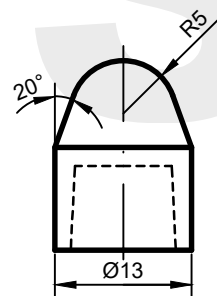


Typ: N-A13

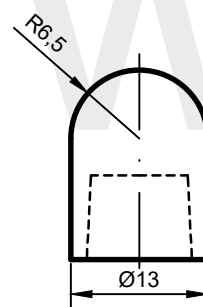
Typ: N-B13

Typ: N-C13

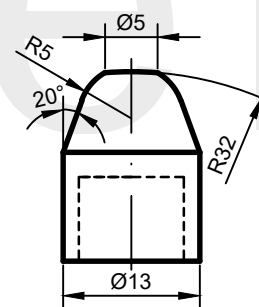
Typ: N-D13



Typ: N-E13



Typ: N-F13



Typ: N-G13

*wykonanie na zamówienie

ASweld

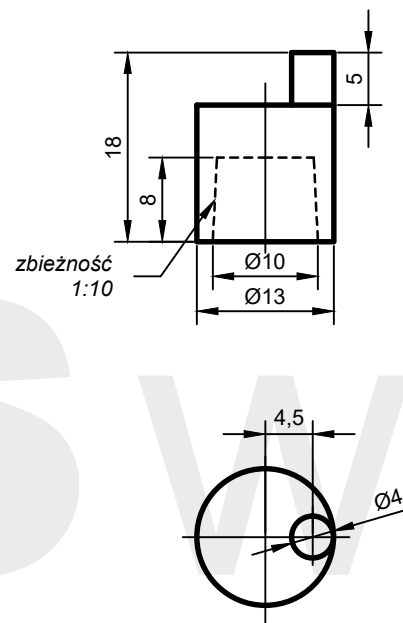
ELEKTRODA NASADKOWA
rozmiar 13

Chwyt elektrody

51

Karta katalogowa

06-00-01-51



AW: N-C13(4.5)

*wykonanie na zamówienie

ASweld

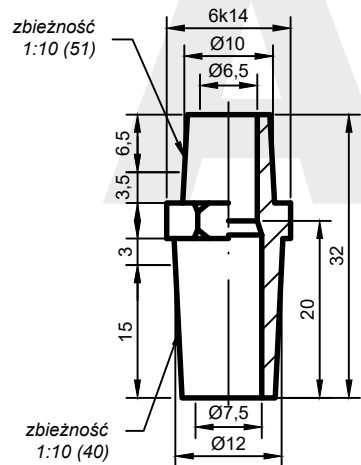
ELEKTRODA NASADKOWA
rozmiar 13

Chwył elektrody

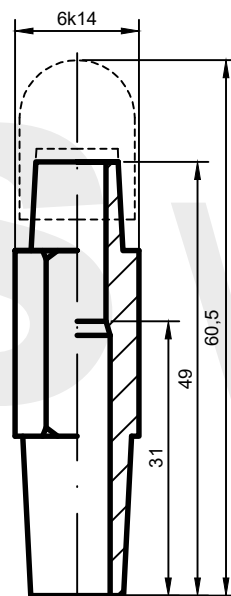
51

Karta katalogowa

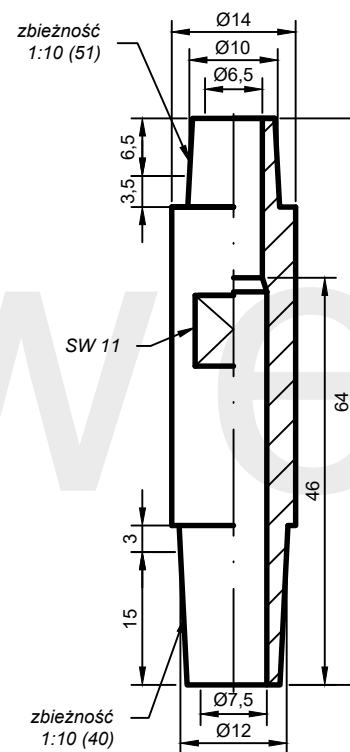
06-00-02-51



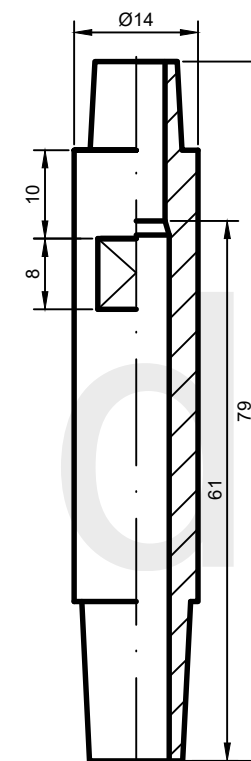
AW: TR51-6k14.32-40*



AW: TR51-6k14.49-40*



AW: TR51-14.64-40*



AW: TR51-14.79-40*

*wykonanie na zamówienie

ASweld

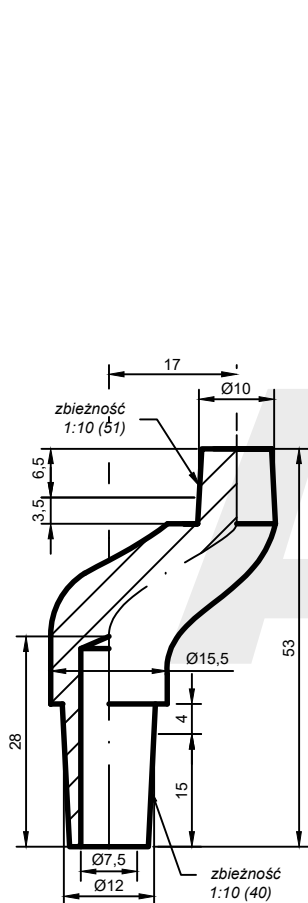
OBSADA ELEKTROD NASADKOWYCH
TRZON PROSTY Z OTWOREM PRZELOTOWYM

Mocowanie

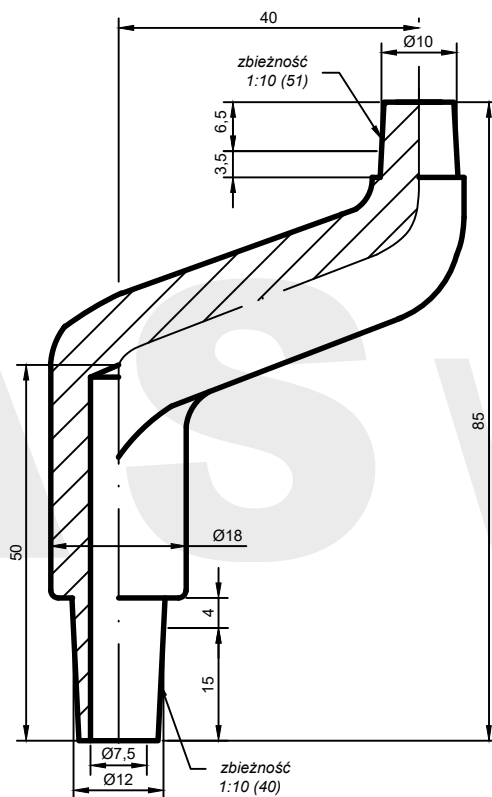
40/51

Karta katalogowa

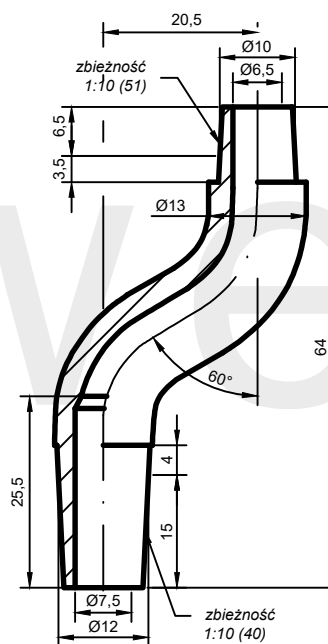
06-01-01-40



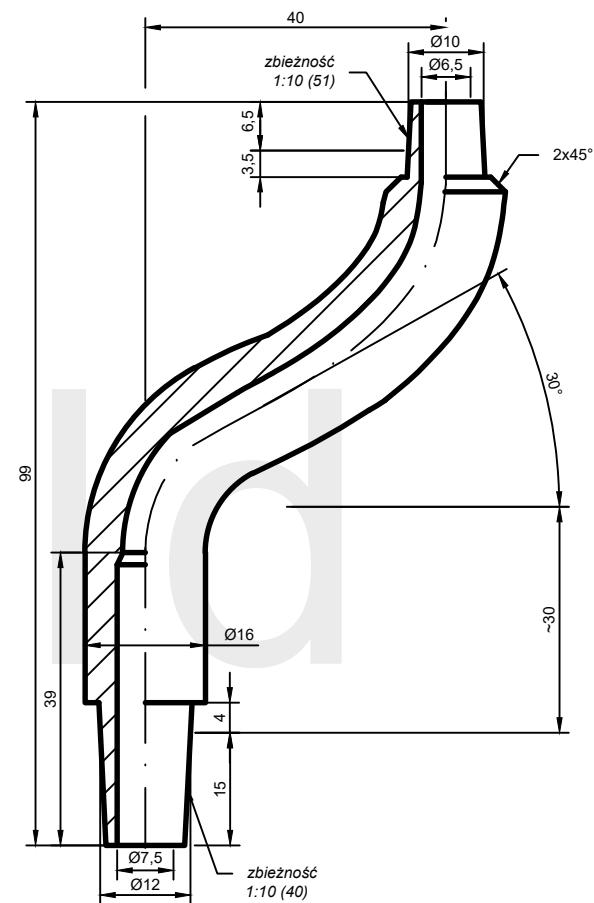
AW: TR51-F06-40*



AW: TR51-F03-40*



AW: TR51-13.64.20,5-40*



AW: TR51-16.99.40-40*

*wykonanie na zamówienie

ASweld

OBSADA ELEKTROD NASADKOWYCH
TRZON ODSADZONY

Mocowanie

40/51

Karta katalogowa

06-02-01-40

ASweld

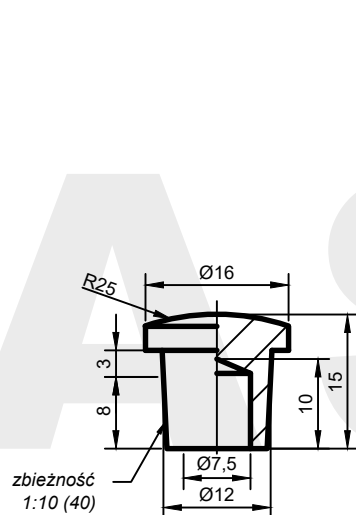
OBSADY ELEKTROD GRZYBKOWYCH I WKRETEK ELEKTRODOWYCH

STOŻEK NR 40

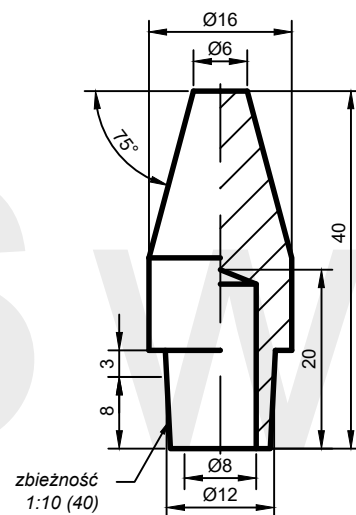
zbieżność 1:10 Ø12

Karty katalogowe: 07-__-__-40

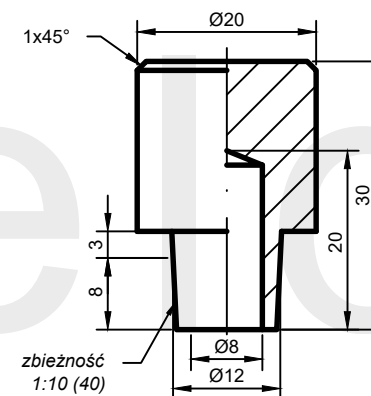




AW: A(25)-16.15-40



AW: B3(6)-16.40-40



AW: C-20.30-40

*wykonanie na zamówienie

ASweld

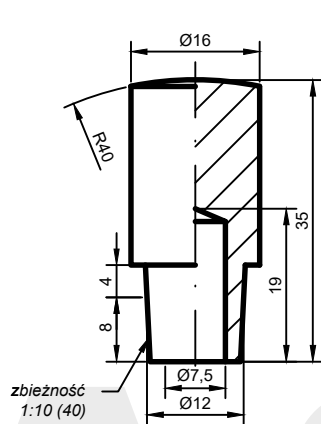
ELEKTRODA GRZYBKOWA

Chwył elektrody

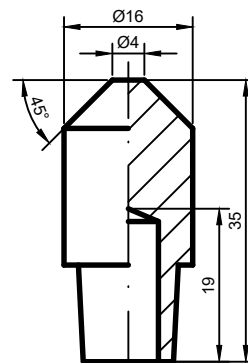
40

Karta katalogowa

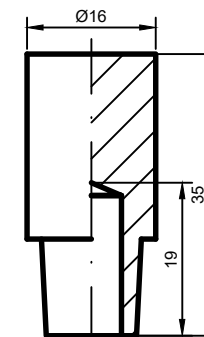
07-00-01-40



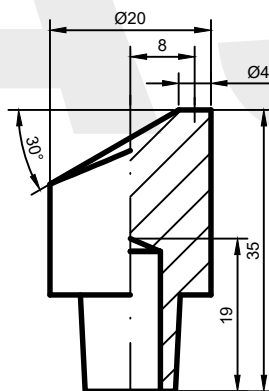
AW: A(40)-16.35-40



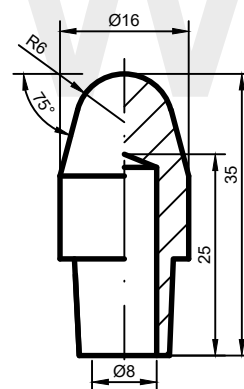
AW: B1(4)-16.35-40



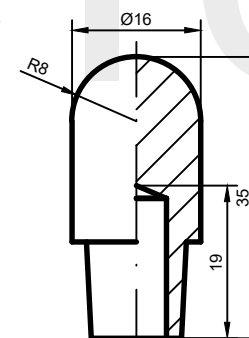
AW: C-16.35-40



AW: D(4)-20.35-40



AW: E3(6)-16.35-40



AW: F-16.35-40

*wykonanie na zamówienie

ASweld

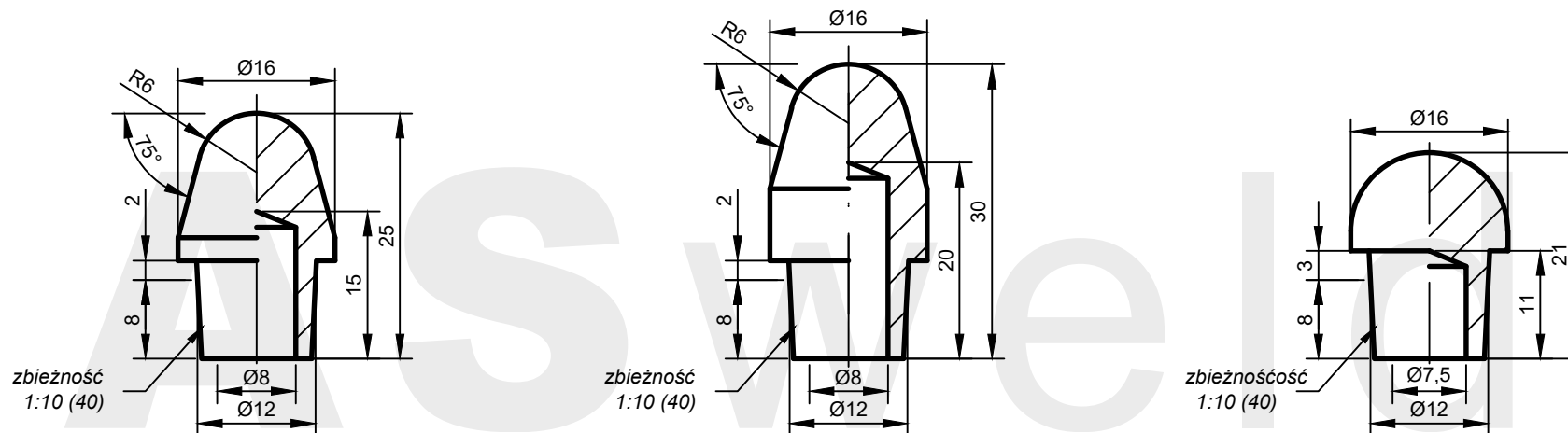
ELEKTRODA GRZYBKOWA

Chwył elektrody

40

Karta katalogowa

07-00-02-40



AW: E3(6)-16.25-40

AW: E3(6)-16.30-40

AW: F-16.21-40

*wykonanie na zamówienie

ASweld

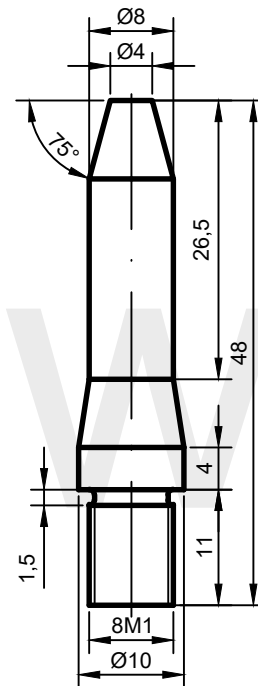
ELEKTRODA GRZYBKOWA

Chwyt elektrody

40

Karta katalogowa

07-00-03-40



AW: B3(4)-10(8).48-8M1

*wykonanie na zamówienie

ASweld

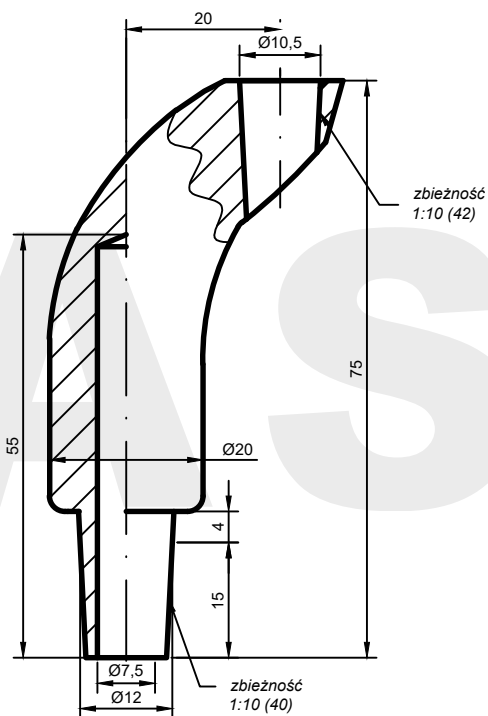
WKRETKA ELEKTRODOWA

Mocowanie

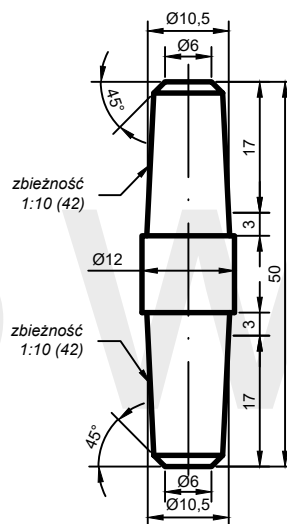
8M1

Karta katalogowa

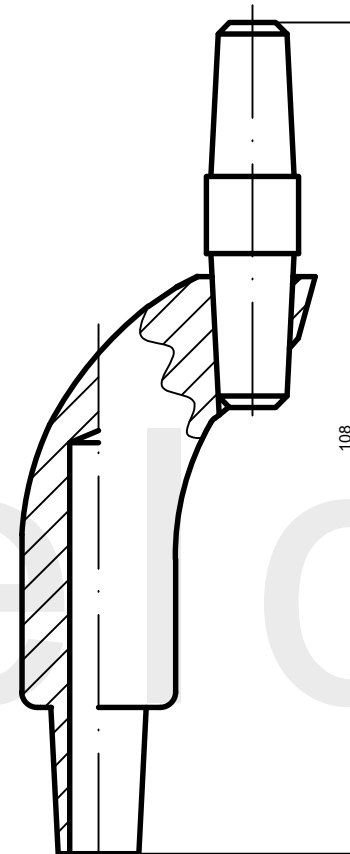
07-00-04-8M1



AW: GN42-20.75.20-40*



AW: B42(6)-12.50-42(17)
AW: B42(6)-12.50-42(17)Be*



*wykonanie na zamówienie

ASweld

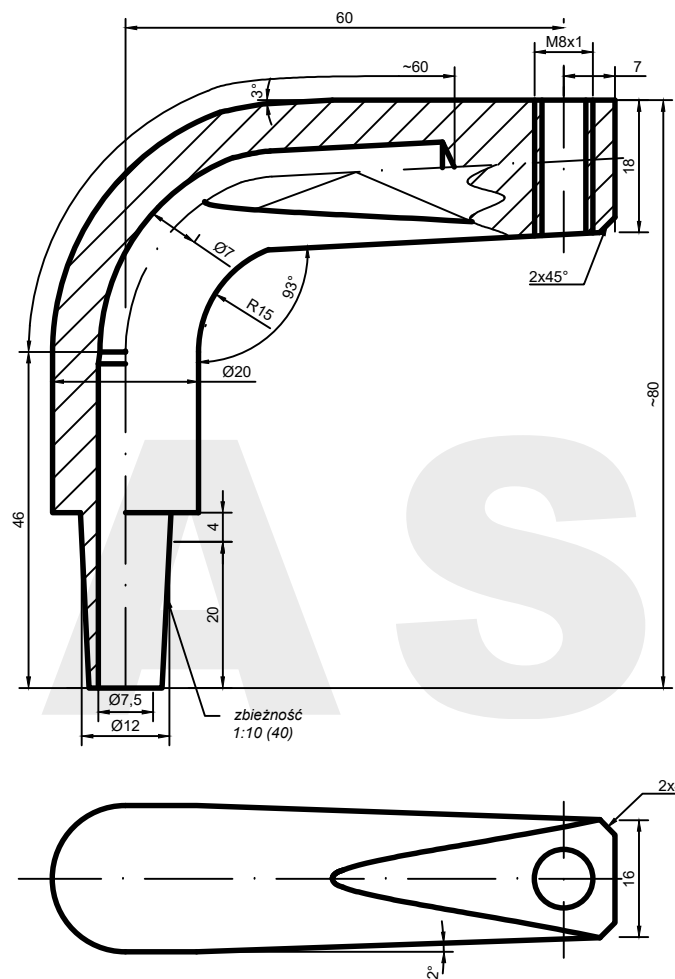
ADAPTER ELEKTRODOWY
GNIAZDO ODSADZONE Z ELEKTRODĄ BERYLOWĄ

Mocowanie

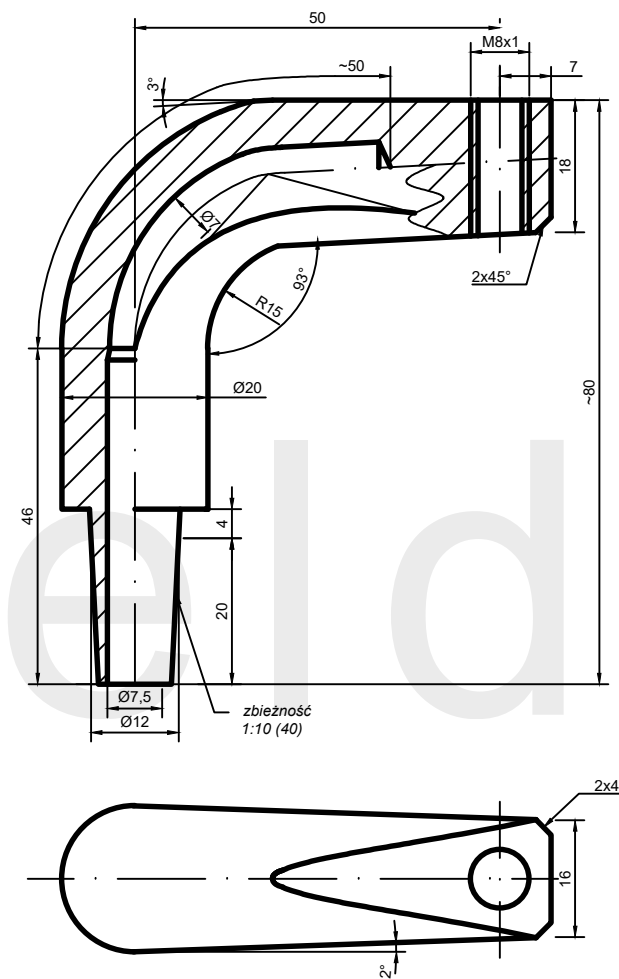
40

Karta katalogowa

07-03-01-40



AW: GN8M1-20.80.60-40*



AW: GN8M1-20.80.50-40* *wykonanie na zamówienie

ASweld

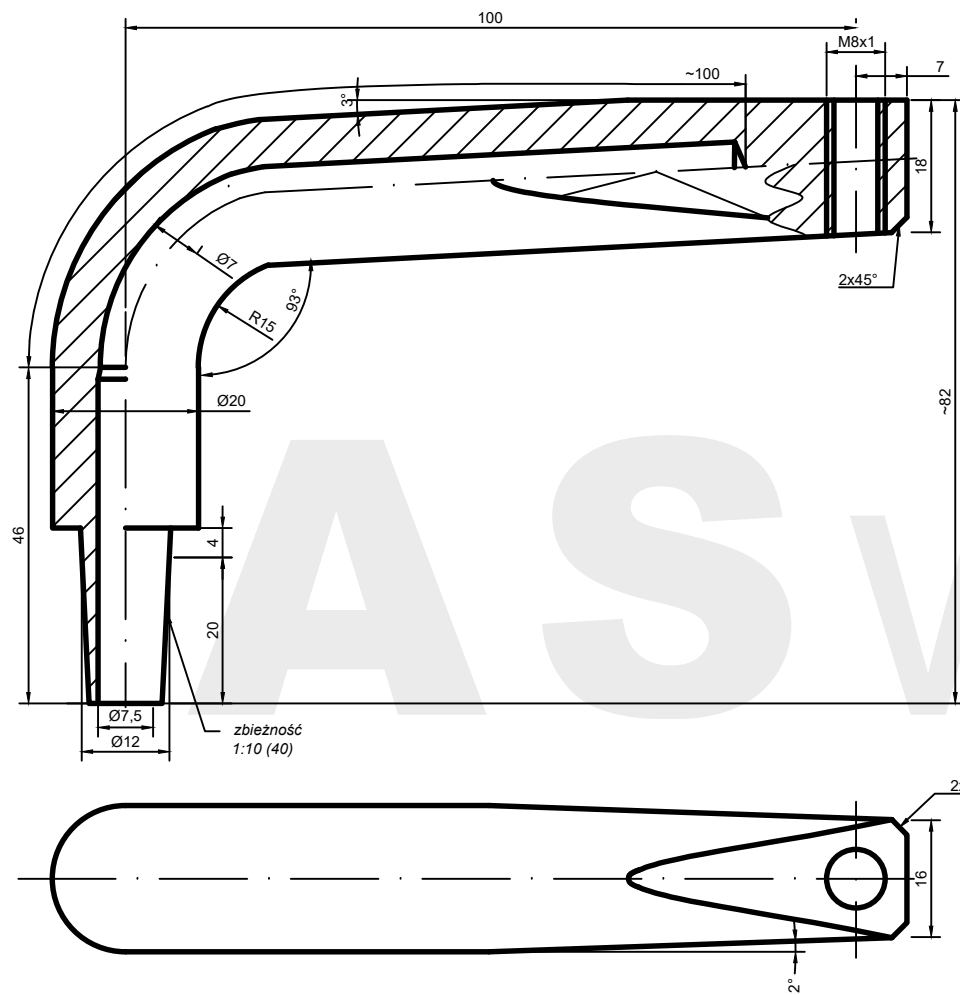
OBSADA DLA WKRETEK ELEKTRODOWYCH
ODSADZONA

Mocowanie

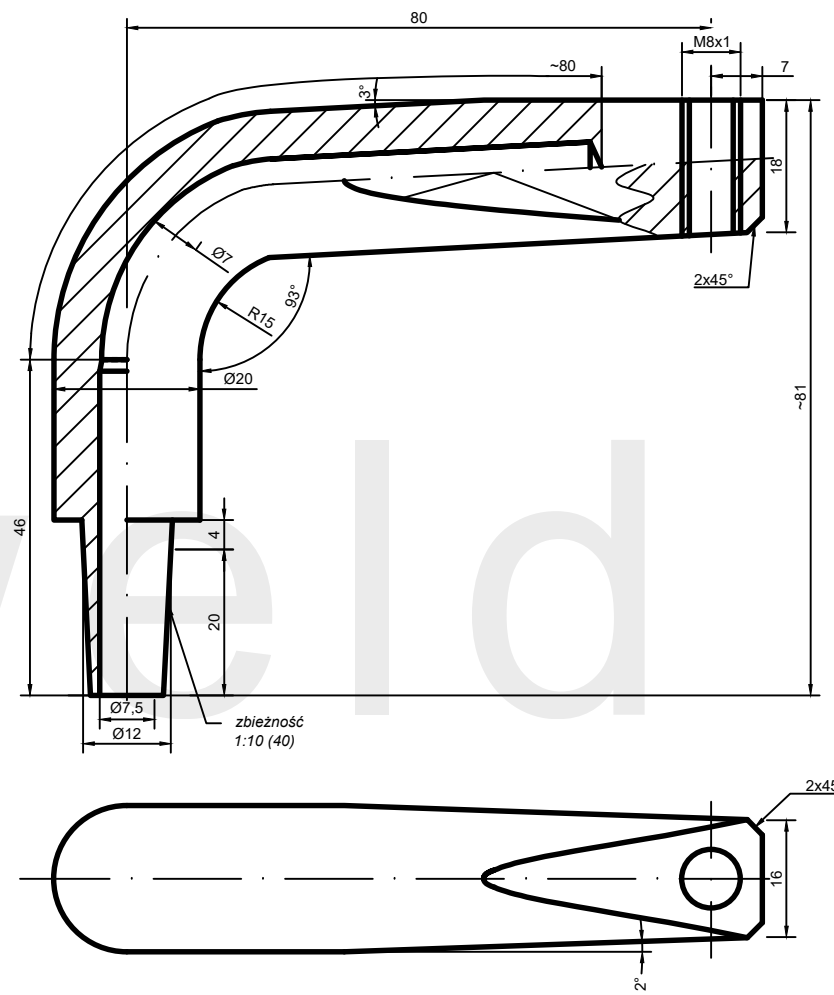
40

Karta katalogowa

07-05-01-40



AW: GN8M1-20.82.100-40*



AW: GN8M1-20.81.80-40* *wykonanie na zamówienie

ASweld

OBSADA DLA WKRETEK ELEKTRODOWYCH
ODSADZONA

Mocowanie

40

Karta katalogowa

07-05-02-40

ASweld

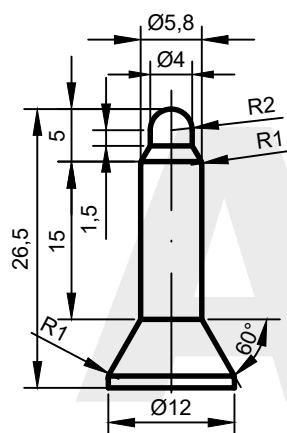
ELEKTRODY DO ZGRZEWANIA ŚRUB I NAKRĘTEK

STOŻEK NR 40

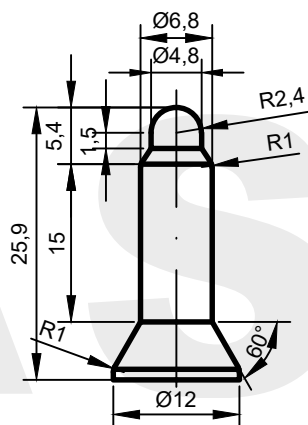
zbieżność 1:10 Ø12

Karty katalogowe: 08-__-__-40

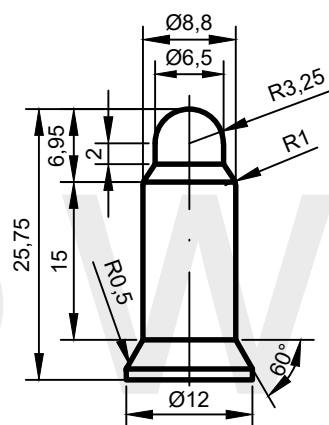




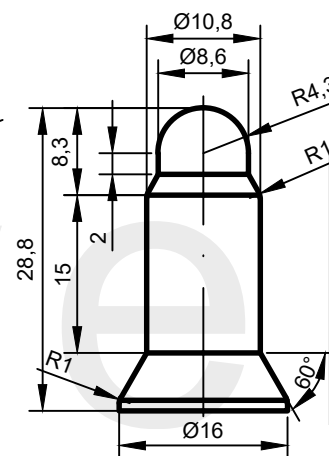
AW: PR-M5-KCF



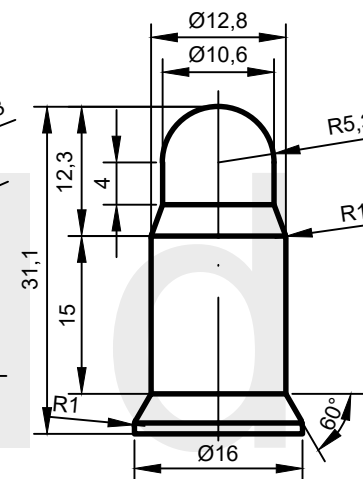
AW: PR-M6-KCF



AW: PR-M8-KCF



AW: PR-M10-KCF



AW: PR-M12-KCF

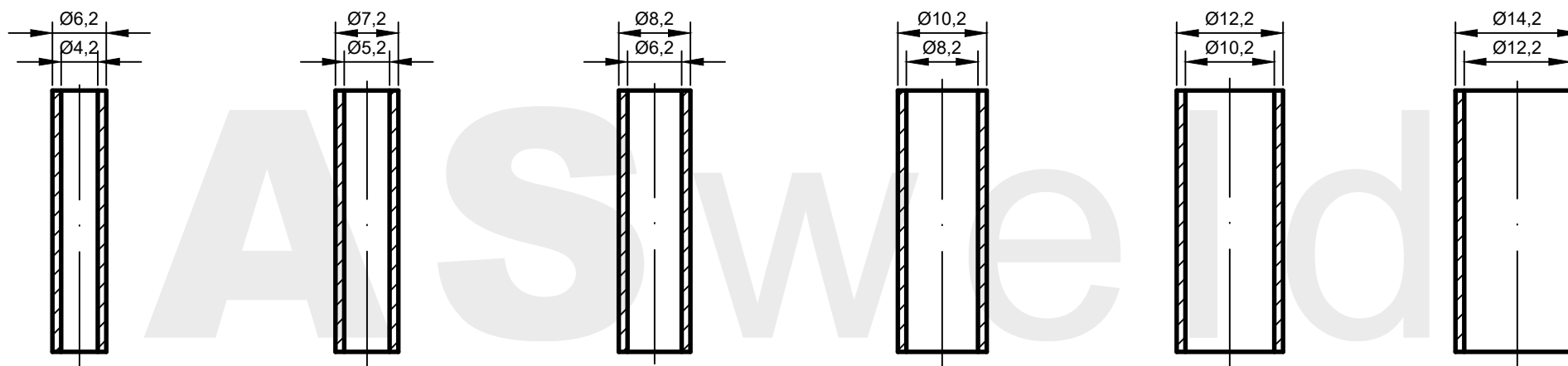
*wykonanie na zamówienie

ASweld

**PINY DO ZGRZEWANIA
DO RĘCZNEGO PODAWANIA NAKRĘTEK**

Karta katalogowa

08-00-02-00



AW: T-M4-KCF

AW: T-M5-KCF

AW: T-M6-KCF

AW: T-M8-KCF

AW: T-M10-KCF

AW: T-M12-KCF

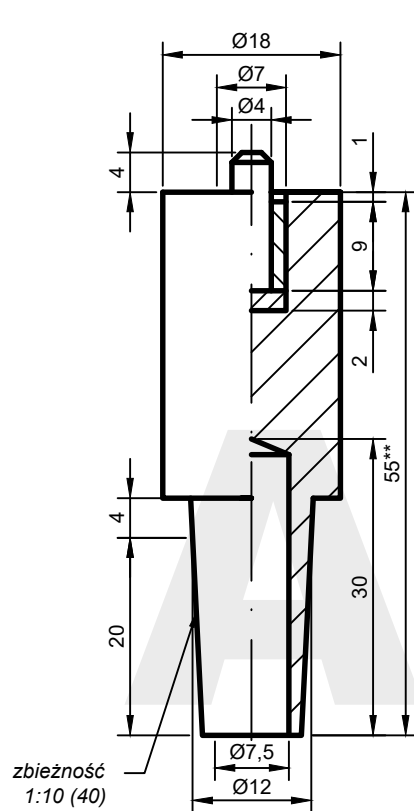
*wykonanie na zamówienie

ASweld

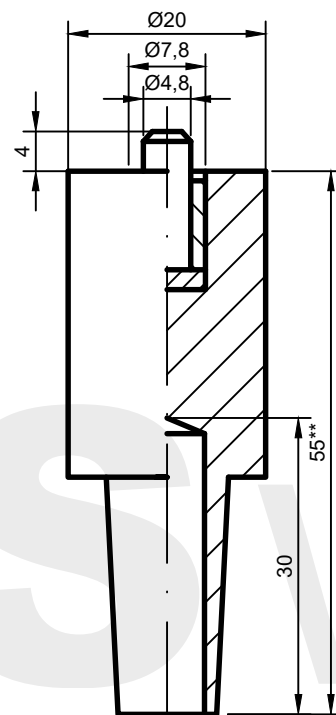
TULEJA Z KCF
DO ZGRZEWANIA ŚRUB

Karta katalogowa

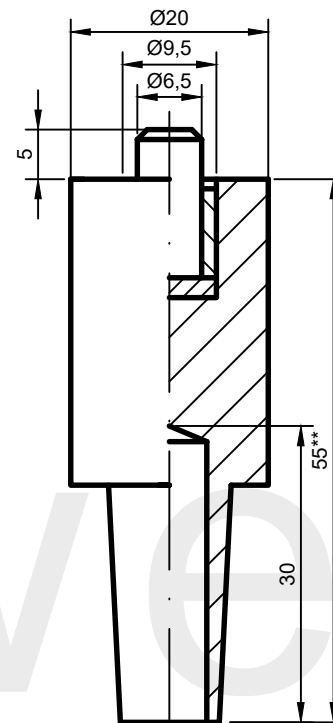
08-00-03-00



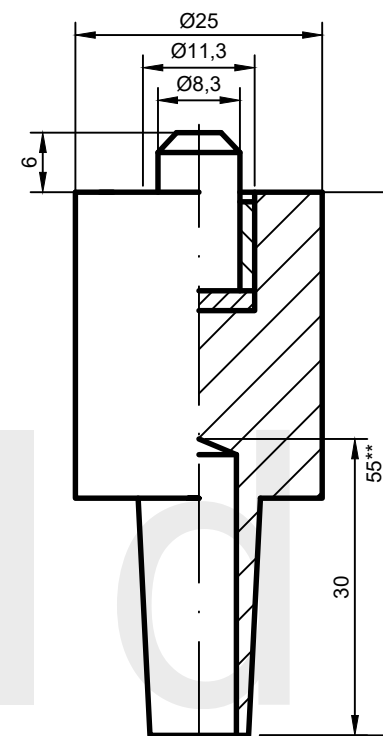
AW: M5N-18.55-40*



AW: M6N-20.55-40*



AW: M8N-20.55-40*



AW: M10N-25.55-40*

*wykonanie na zamówienie

**możliwe inne długości wg uzgodnień

ASweld

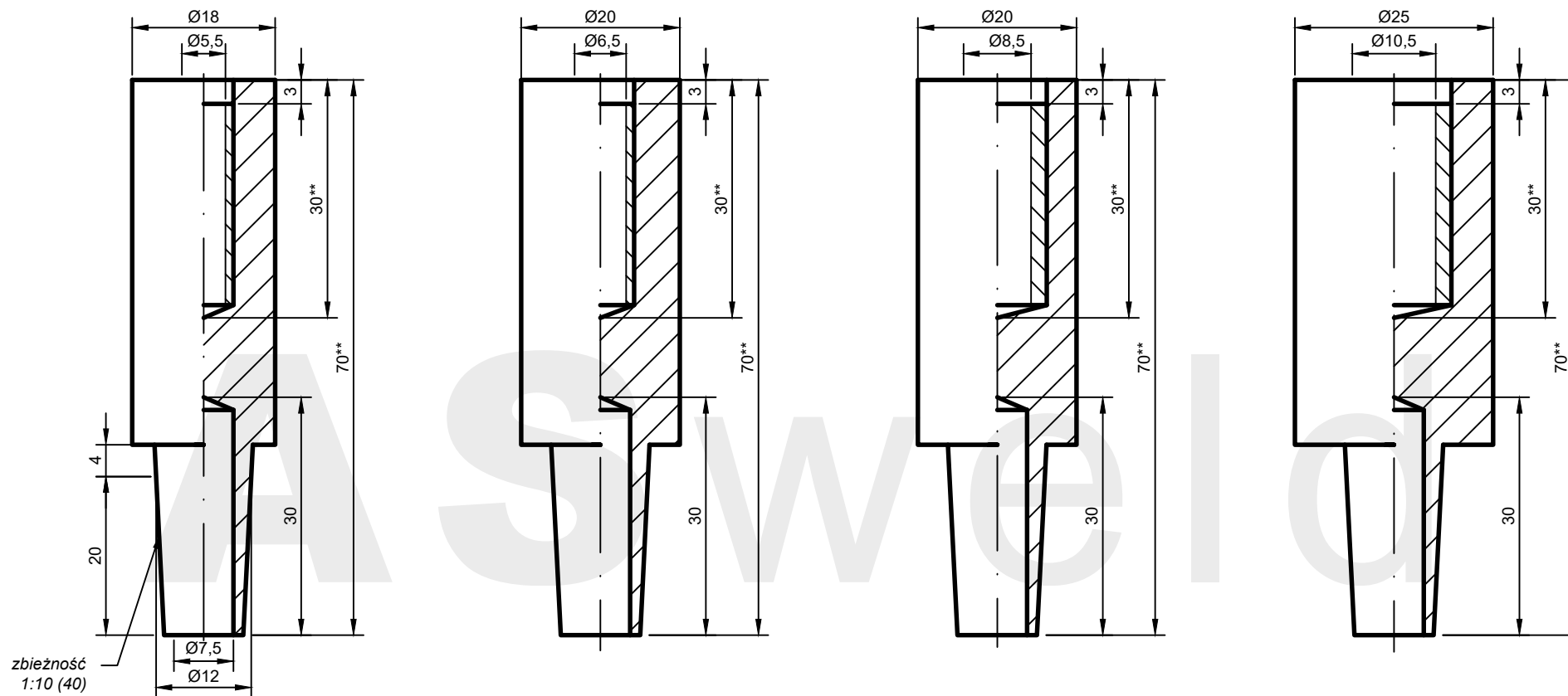
ELEKTRODA PROSTA
DO ZGRZEWANIA NAKRĘTEK TYPU DIN 929

Chwyt elektrody

40

Karta katalogowa

08-01-02-40



AW: M5S-18.70-40*

AW: M6S-20.70-40*

AW: M8S-20.70-40*

AW: M10S-25.70-40*

*wykonanie na zamówienie
**możliwe inne długości wg uzgodnień

ASweld

ELEKTRODA PROSTA
DO ZGRZEWANIA ŚRUB TYPU DIN 34817

Chwył elektrody

40

Karta katalogowa

08-02-02-40

ASweld

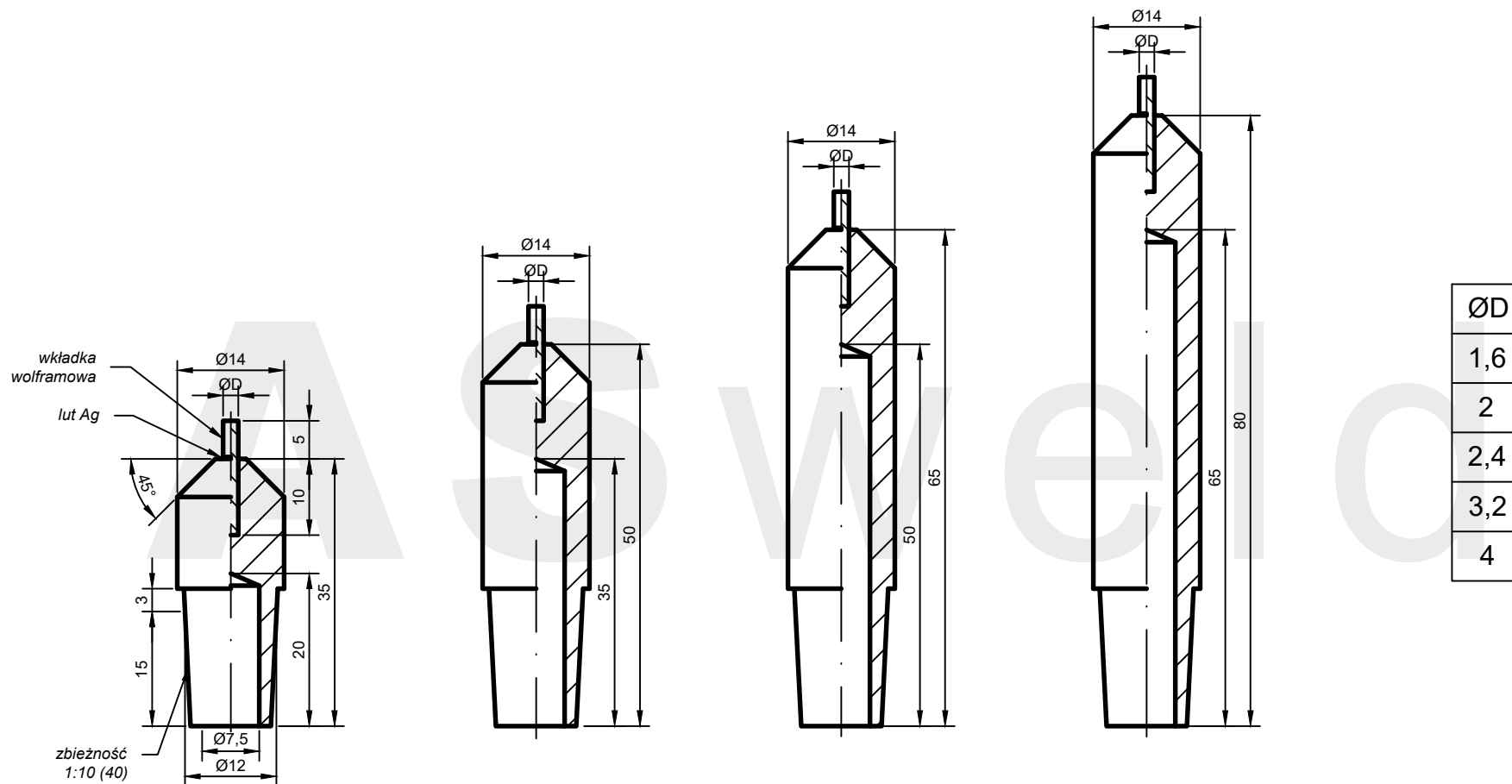
ELEKTRODY WOLFRAMOWE

STOŻEK NR 40

zbieżność 1:10 Ø12

Karty katalogowe: 09-__-__-40





AW: WØD-14.35-40*

AW: WØD-14.50-40*

AW: WØD-14.65-40*

AW: WØD-14.80-40*

*wykonanie na zamówienie

ASweld

ELEKTRODA PROSTA
Z WKŁADKĄ WOLFRAMOWĄ DO ZGRZEWANIA MIEDZI

Chwyt elektrody

40

Karta katalogowa

09-01-01-40

ASweld

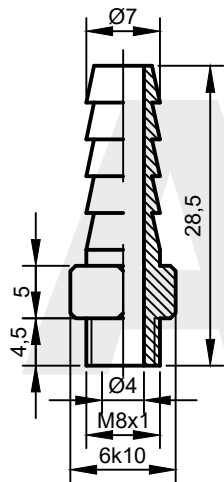
ŚWIECE ELEKTRODOWE

STOŻEK NR 40

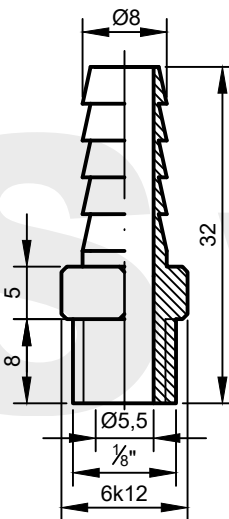
zbieżność 1:10 Ø12

Karty katalogowe: 10-__-__-40

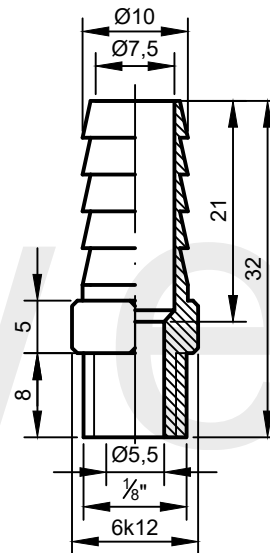




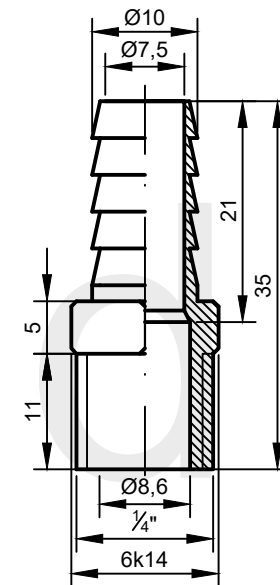
AW: K7-8M1



AW: K8-1G8



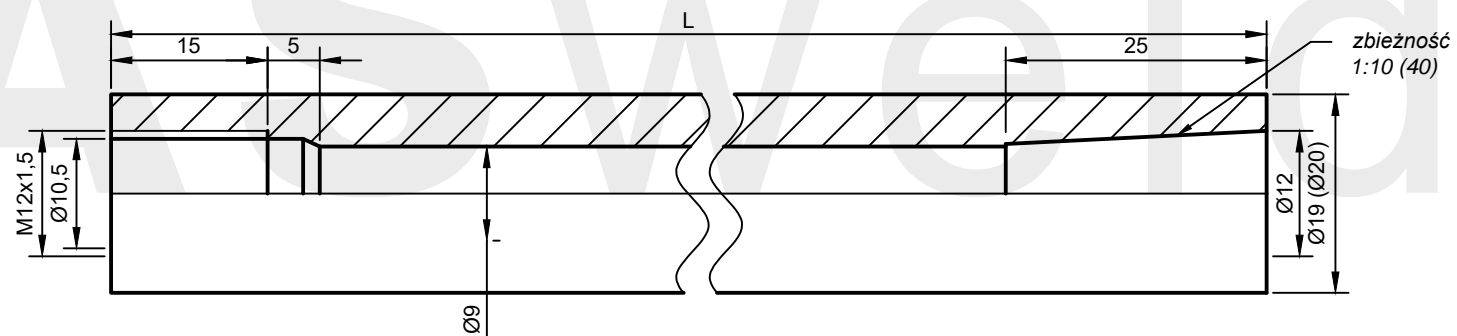
AW: K10-1G8



AW: K10-1G4

*wykonanie na zamówienie

	L[mm]
SC40-19.400	400
SC40-19.240	240
SC40-20.400	400
SC40-20.240	240



AW: SC40-19.L

*wykonanie na zamówienie

ASweld

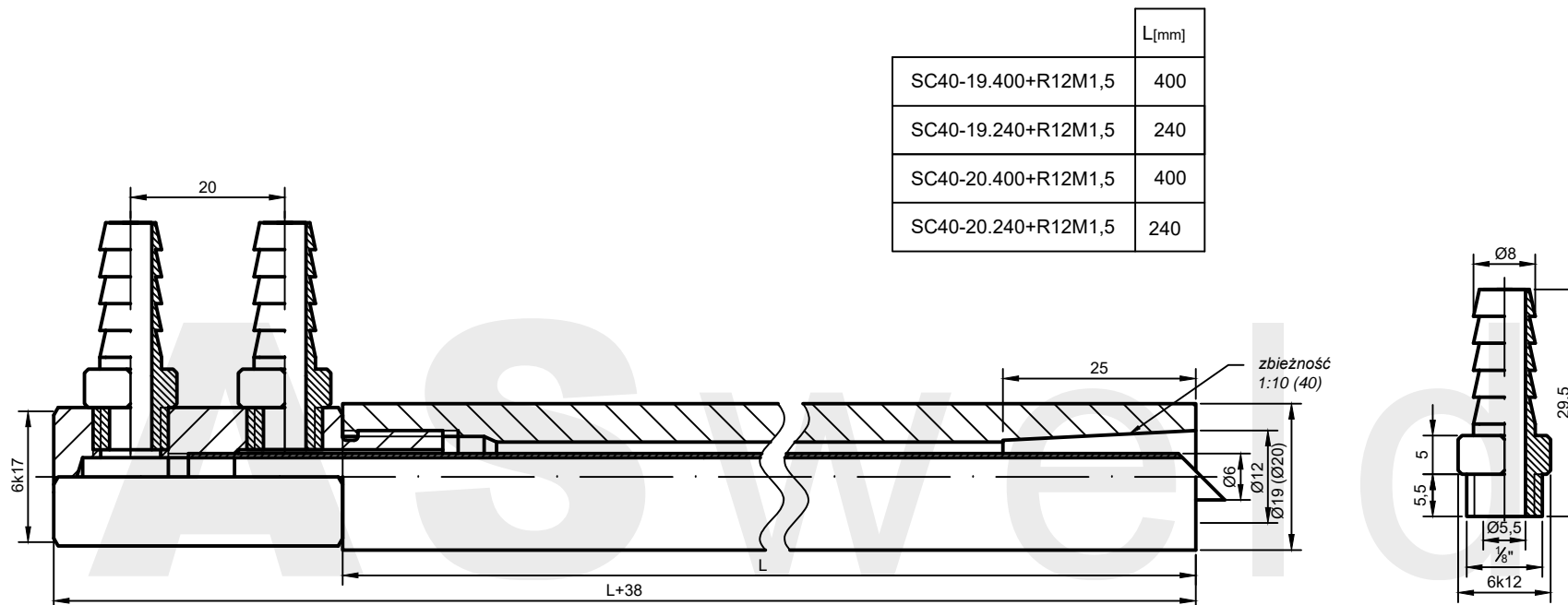
ŚWIECA

Mocowanie

40

Karta katalogowa

10-01-01-40



AW: SC40-19.L+R12M1,5

*wykonanie na zamówienie

ASweld

ŚWIECA Z ROZDZIELACZEM

Mocowanie

40

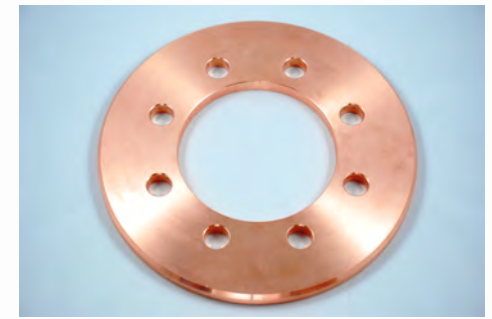
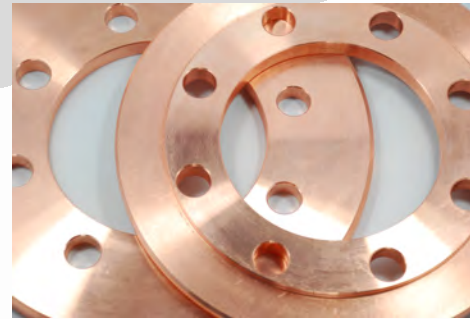
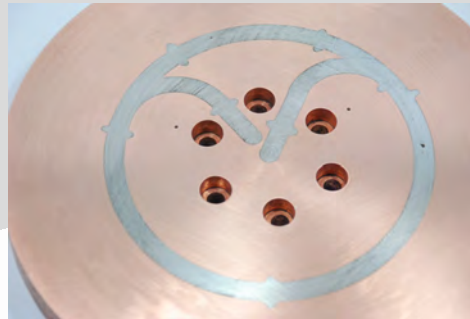
Karta katalogowa

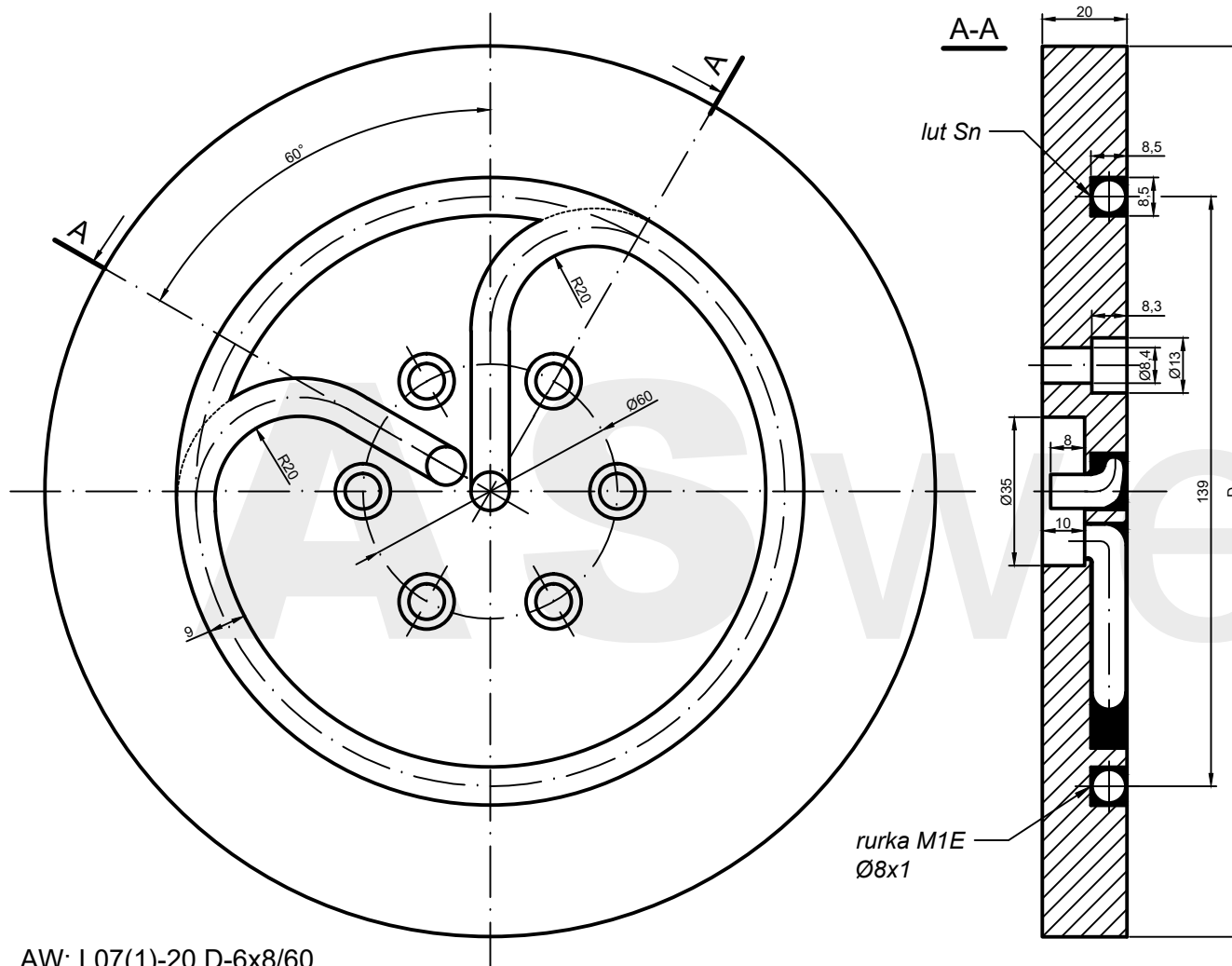
10-02-01-40

ASweld

ELEKTRODY KRAŹKOWE

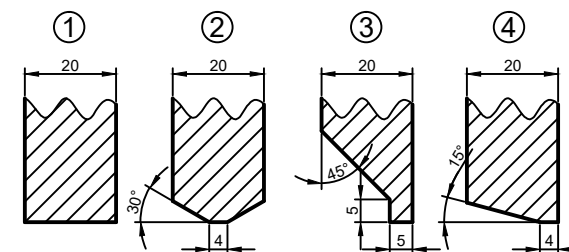
Karty katalogowe: 11-__-__-__





Elektroda	Typ ostrzenia	D
L07(1)-20.210-6x8/60*	1	210
L07(1)-20.240-6x8/60*	1	240
L07(2)-20.210-6x8/60*	2	210
L07(2)-20.240-6x8/60*	2	240
L07(3)-20.210-6x8/60*	3	210
L07(3)-20.240-6x8/60*	3	240
L07(4)-20.220-6x8/60*	4	220
L07(4)-20.240-6x8/60*	4	240

Typy ostrzenia



*wykonanie na zamówienie

AW: L07(1)-20.D-6x8/60

ASweld

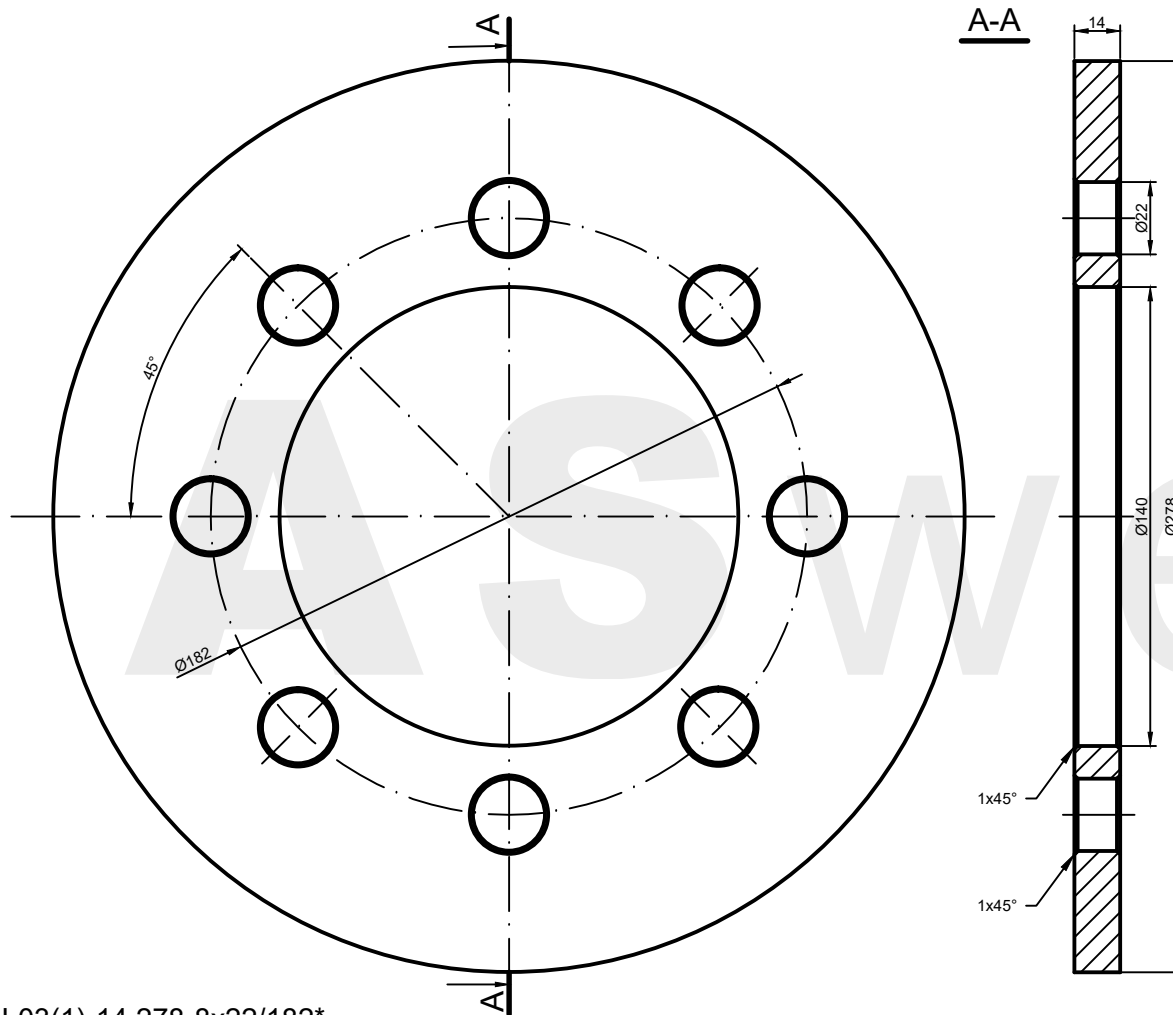
**ELEKTRODA KRAŻKOWA
Z CHŁODZENIEM BEZPOŚREDNIM**

Mocowanie

6x8/60

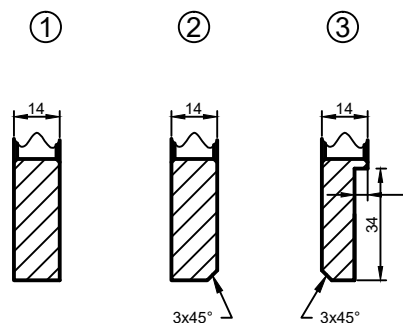
Karta katalogowa

11-01-01-6x8/60



Elektroda	Typ ostrzenia
L03(1)-14.278-8x22/182*	1
L03(2)-14.278-8x22/182*	2
L03(3)-14.278-8x22/182*	3

Typy ostrzenia



*wykonanie na zamówienie

AW: L03(1)-14.278-8x22/182*

ASweld

ELEKTRODA KRAŹKOWA

Mocowanie

8x22/182

Karta katalogowa

11-01-02-8x22/182

Biuro:

NIP: 898-117-63-97
ul. Grunwaldzka 22
50-355 Wrocław
Tel: 600 469 939
e-mail: krzysztof.wojtal@asweld.pl

Produkcja elektrod:

Ul. Jana Długosza 2-6, Budynek 7
51-162 Wrocław
Tel: 530 718 577
e-mail: elektrody@asweld.pl

