

## KATALOG ELEKTROD DO ZGRZEWANIA REZYSTANCYJNEGO

### STOŻEK NR 42

zbieżność 1:10 Ø10,5



KARTY KATALOGOWE

PRODUKTY

01.....	ELEKTRODY PROSTE
02.....	ELEKTRODY ODSADZONE KUTE
03.....	ELEKTRODY ODSADZONE GIĘTE
04.....	ELEKTRODY ODSADZONE PODWÓJNIE GIĘTE
05.....	ELEKTRODY PŁASKIE
06.....	OBSADY ELEKTROD NASADKOWYCH
07.....	OBSADY ELEKTROD GRZYBKOWYCH I WKRETEK ELEKTRODOWYCH
08.....	ELEKTRODY DO ZGRZEWANIA ŚRUB I NAKRETEK
09.....	ELEKTRODY WOLFRAMOWE
10.....	ŚWIECE ELEKTRODOWE
11.....	ELEKTRODY KRAŻKOWE
12.....	MATERIAŁY, OSPRZĘT, URZĄDZENIA DO ZGRZEWAREK

# ASweld

## ELEKTRODY PROSTE

---

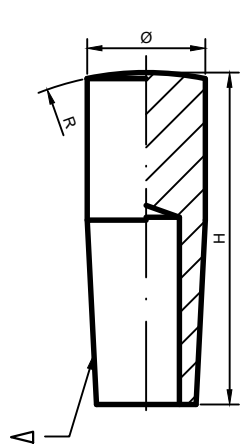
### STOŻEK NR 42

zbieżność 1:10 Ø10,5

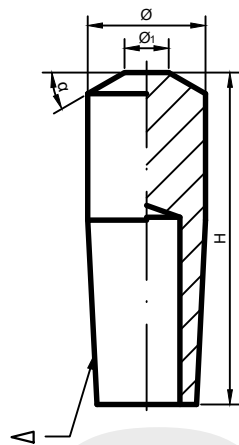
---

Karty katalogowe: 01-\_\_-\_\_-42

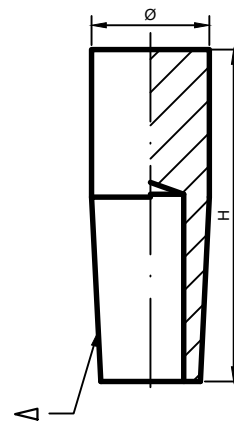




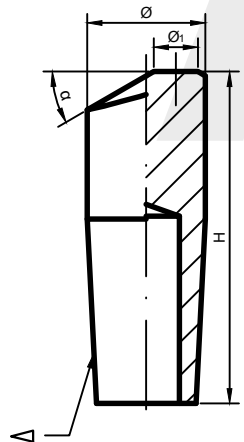
AW: A(R)-Ø.H-Δ



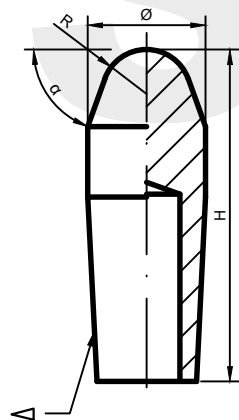
AW: Bk(Ø1)-Ø.H-Δ



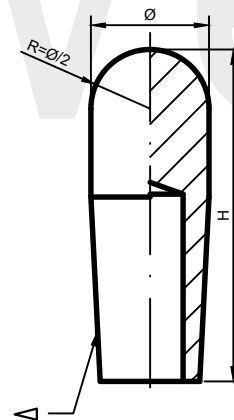
AW: C-Ø.H-Δ



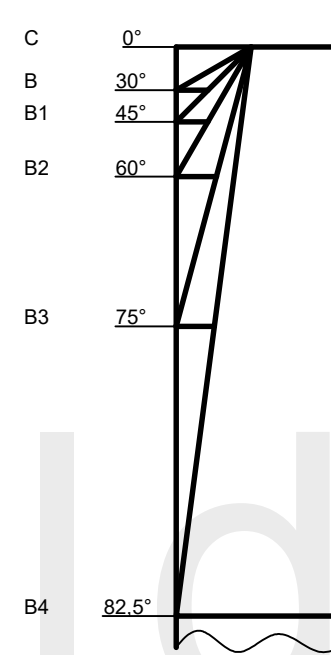
AW: Dk(Ø1)-Ø.H-Δ



AW: Ek(R)-Ø.H-Δ

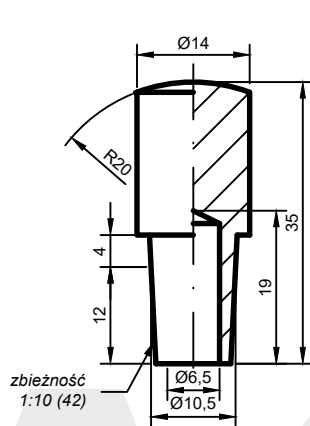


AW: F-Ø.H-Δ

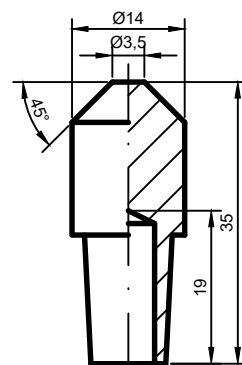


k	$\alpha$
-	30°
1	45°
2	60°
3	75°
4	82,5°

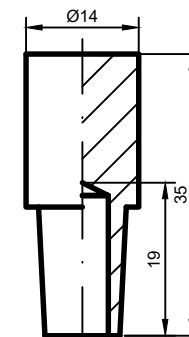




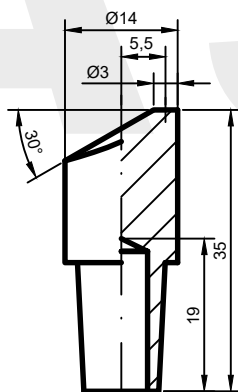
AW: A(20)-14.35-42\*



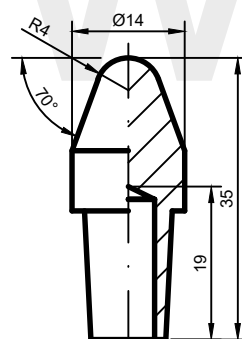
AW: B1(3,5)-14.35-42\*



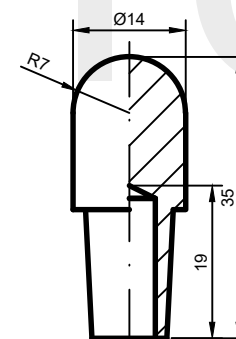
AW: C-14.35-42\*



AW: D(3)-14.35-42\*



AW: E(4)-14.35-42\*



AW: F-14.35-42\*

\*wykonanie na zamówienie

**AS**weld

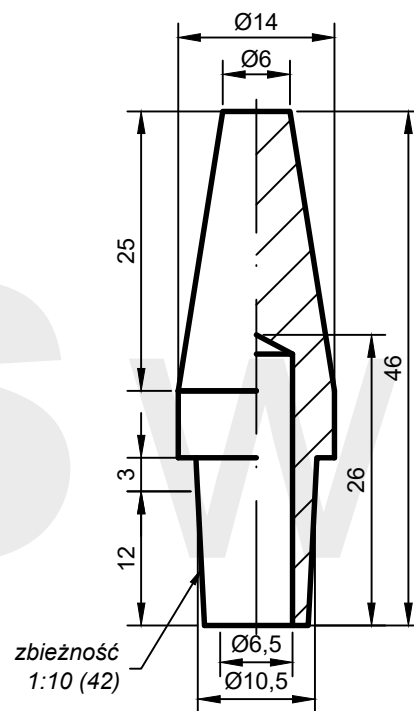
ELEKTRODA PROSTA

Chwył elektrody

**42**

Karta katalogowa

**01-01-00-42**



AW: B4(6)-14.46-42\*

\*wykonanie na zamówienie

**AS**weld

ELEKTRODA PROSTA  
forma B4

Chwył elektrody

**42**

Karta katalogowa

**01-02-01-42**

# ASweld

## ELEKTRODY ODSADZONE KUTE

---

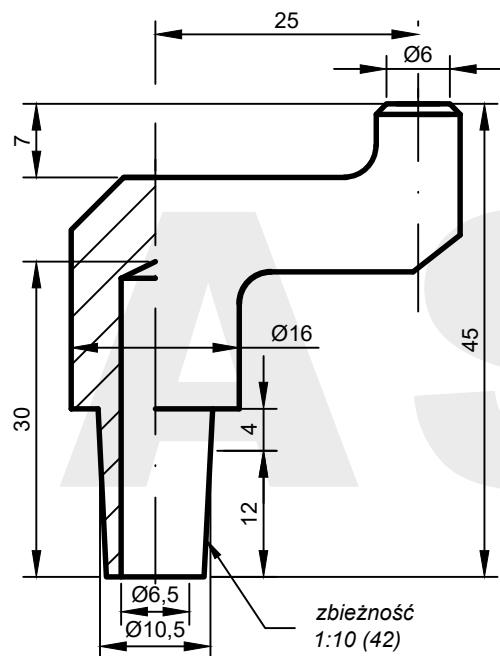
### STOŻEK NR 42

zbieżność 1:10 Ø10,5

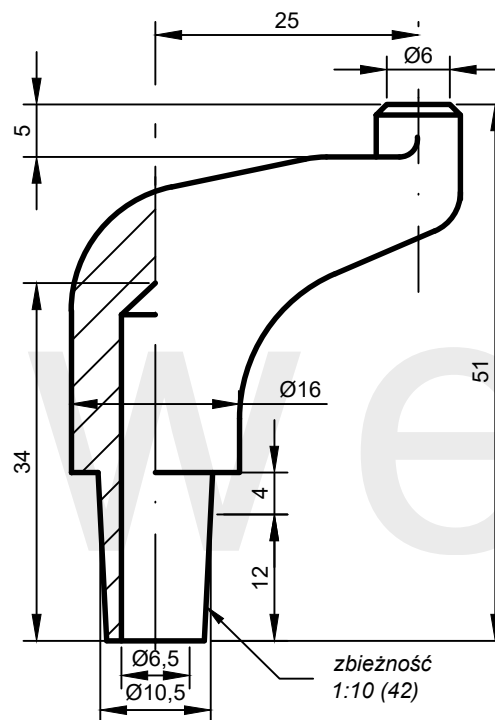
---

Karty katalogowe: 02-\_\_-\_\_-42

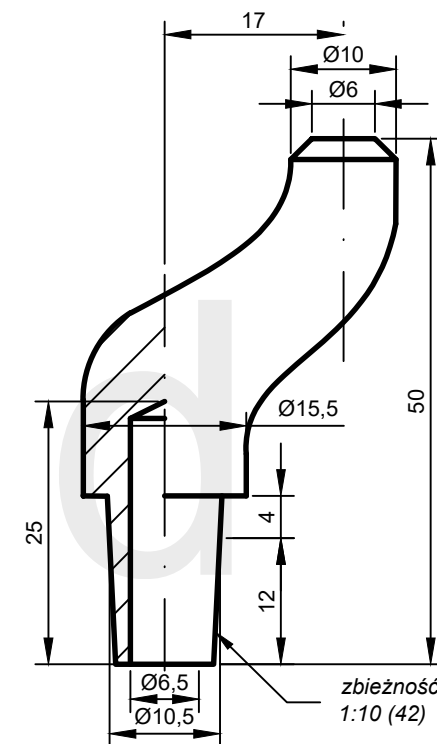




AW: F01(6)-16.45.25-42



AW: F02(6)-16.51.25-42



AW: F06(6)-15,5.50.17-42

\*wykonanie na zamówienie

**AS**weld

ELEKTRODA ODSADZONA  
KUTA

Chwył elektrody

**42**

Karta katalogowa

**02-01-01-42**



# ASweld

## ELEKTRODY ODSADZONE GIĘTE

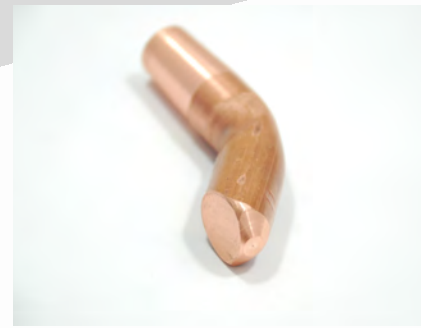
---

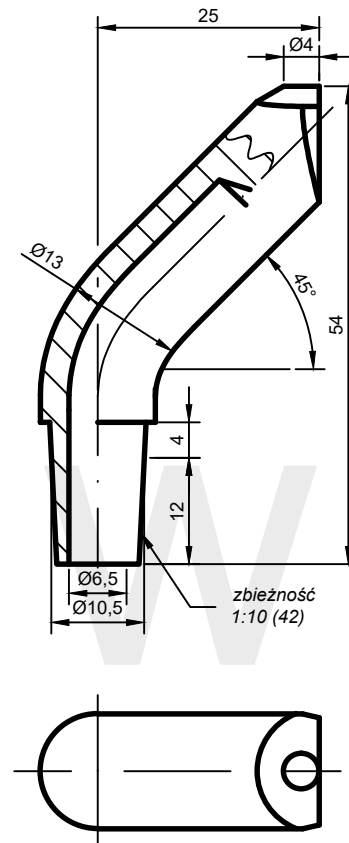
### STOŻEK NR 42

zbieżność 1:10 Ø10,5

---

Karty katalogowe: 03-\_\_-\_\_-42





AW: G1(4)-13.54.25-42\*

\*wykonanie na zamówienie

**AS**weld

ELEKTRODA ODSADZONA  
GIĘTA

Chwył elektrody

**42**

Karta katalogowa

**03-01-01-42**

# ASweld

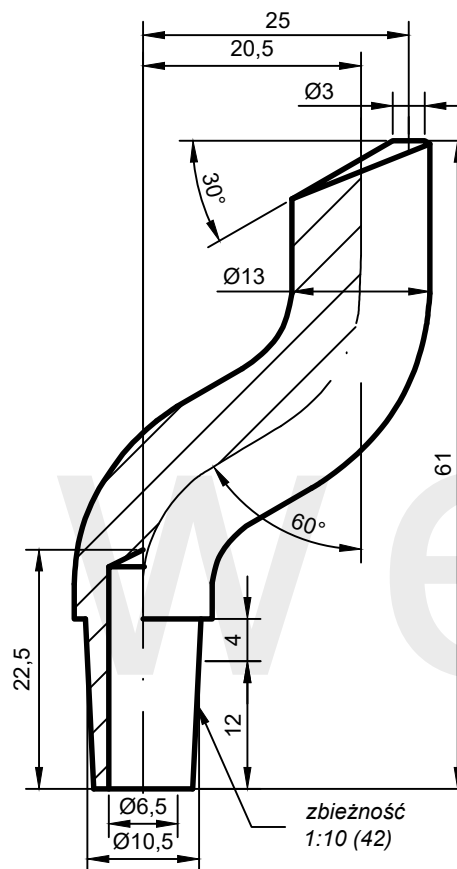
## ELEKTRODY ODSADZONE PODWÓJNIE GIĘTE

**STOŻEK NR 42**

zbieżność 1:10 Ø10,5

Karty katalogowe: 04-\_\_-\_\_-42





AW: G2D(3)-13.61.25-42\*

\*wykonanie na zamówienie

**AS**weld

ELEKTRODA ODSADZONA  
PODWÓJNIE GIĘTA

Chwył elektrody

**42**

Karta katalogowa

**04-01-01-42**

# ASweld

## ELEKTRODY PŁASKIE

---

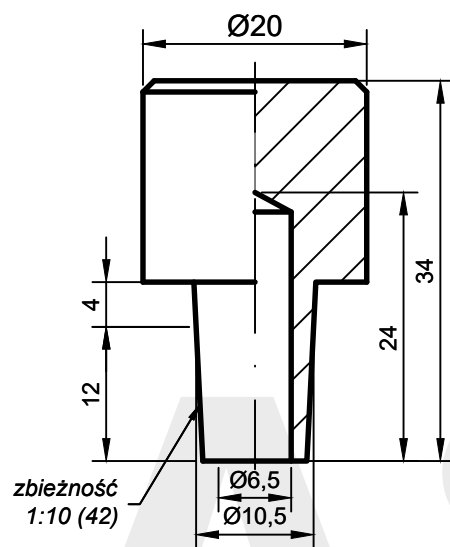
### STOŻEK NR 42

zbieżność 1:10 Ø10,5

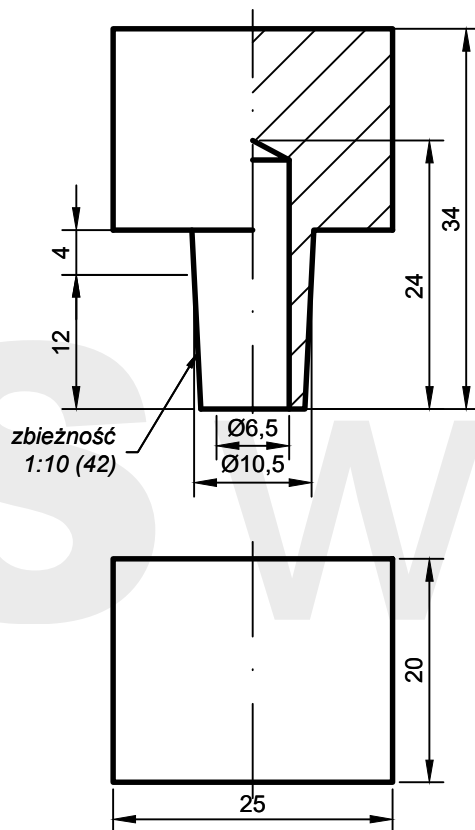
---

Karty katalogowe: 05-\_\_-\_\_-42

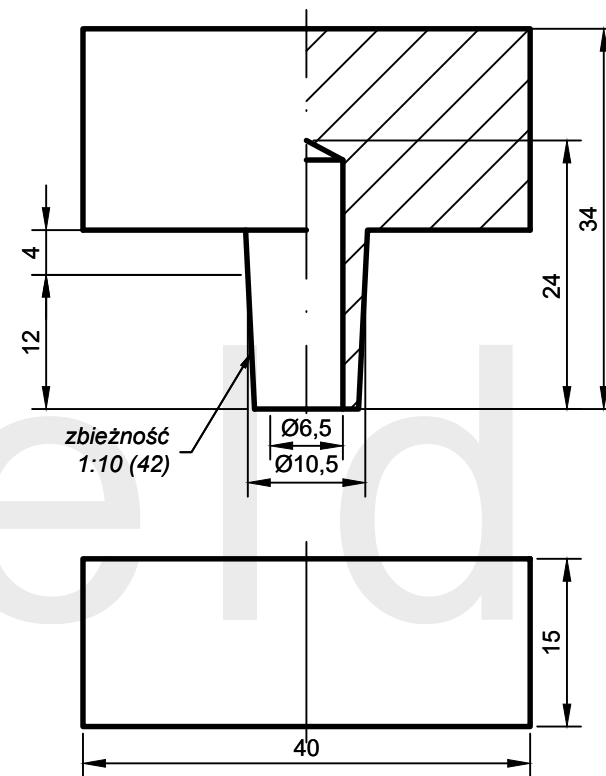




AW: C-20.34-42\*



AW: C-25x20.34-42\*



AW: C-40x15.34-42\*

\*wykonanie na zamówienie

**AS**weld

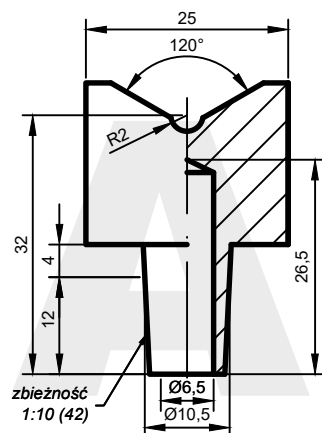
ELEKTRODA PŁASKA  
WALCOWA LUB PROSTOKĄTNA

Chwył elektrody

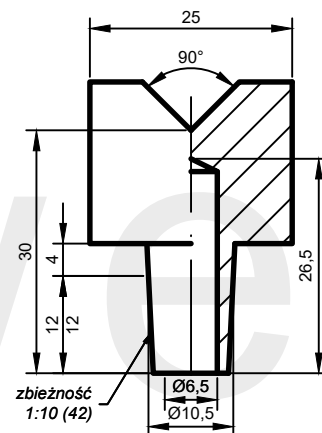
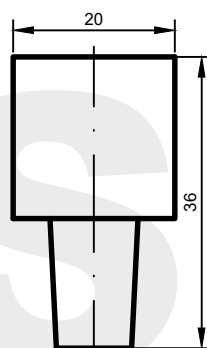
**42**

Karta katalogowa

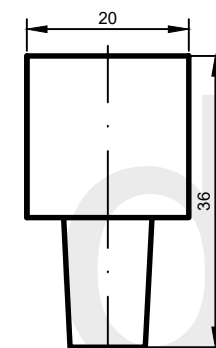
**05-01-01-42**



AW: V120-20x25.36-42\*



AW: V90-20x25.36-42\*



\*wykonanie na zamówienie

**AS**weld

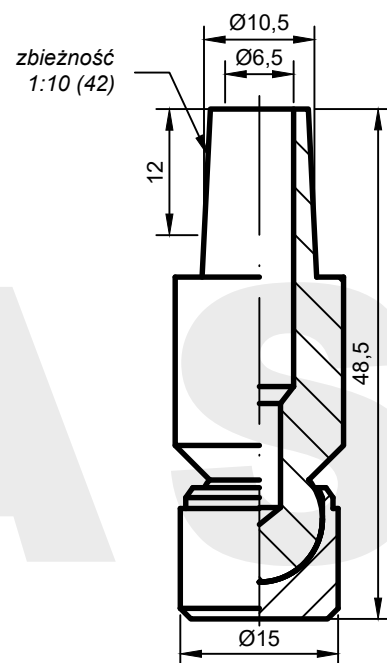
ELEKTRODA PŁASKA  
Z PRYZMĄ

Chwyt elektrody

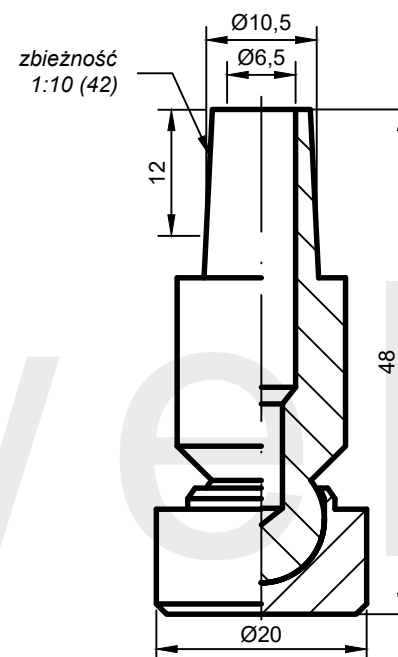
**42**

Karta katalogowa

**05-02-01-42**



AW: PK12-15.48-42\*



AW: PK12-20.48-42\*

\*wykonanie na zamówienie

**AS**weld

ELEKTRODA WAHLIWA  
przegub K12

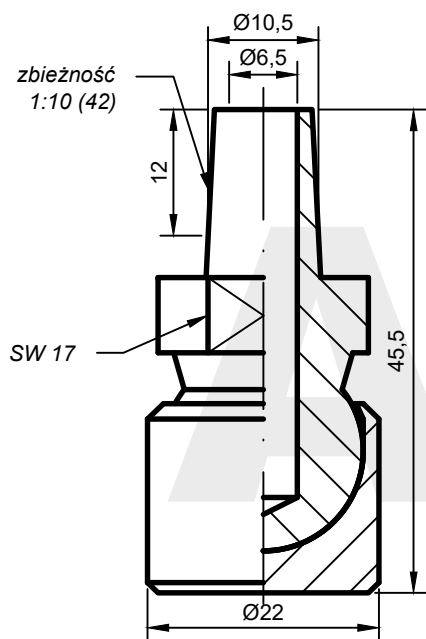
Chwył elektrody

**42**

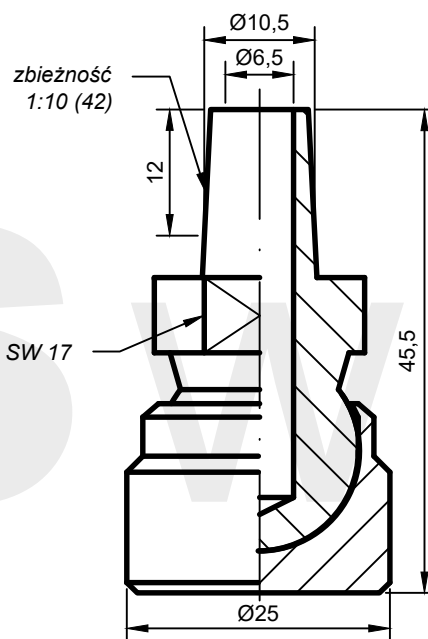
Karta katalogowa

**05-04-01-42**

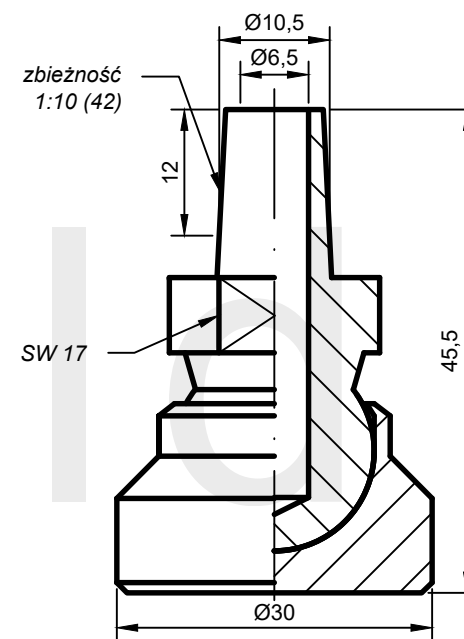




AW: PK19-22.46-42



AW: PK19-25.46-42\*



AW: PK19-30.46-42\*

\*wykonanie na zamówienie

**AS**weld

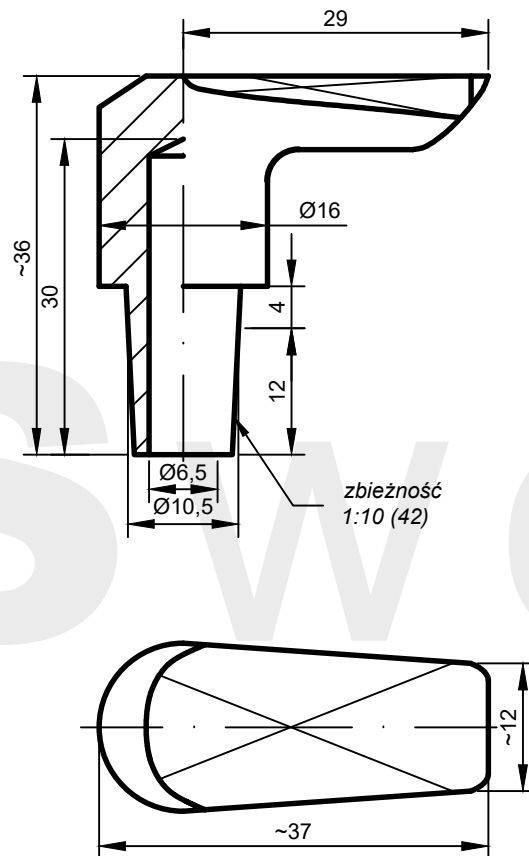
ELEKTRODA WAHLIWA  
przegub K19

Chwył elektrody

**42**

Karta katalogowa

**05-04-02-42**



AW: KF01-16.36.29-42\*

\*wykonanie na zamówienie

**AS**weld

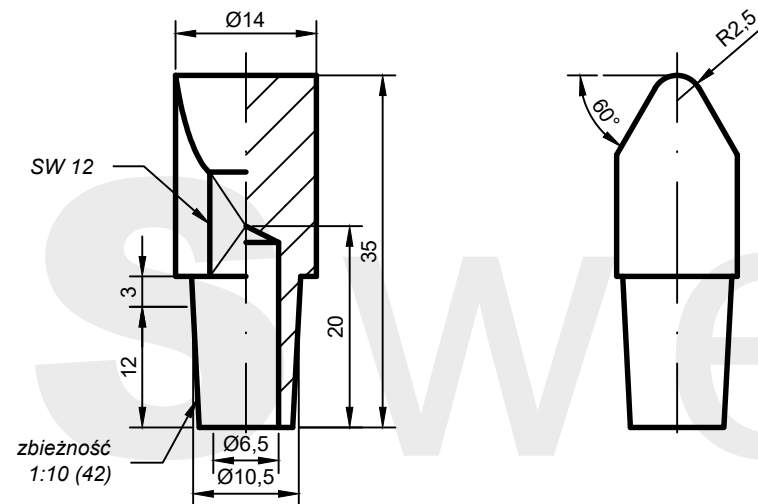
ELEKTRODA PŁASKA  
ODSADZONA

Chwył elektrody

**42**

Karta katalogowa

**05-05-01-42**



AW: E2(2,5x14)-14.35-42\*

\*wykonanie na zamówienie

ASweld

ELEKTRODA PRZEWEŻANA

Chwyt elektrody

42

Karta katalogowa

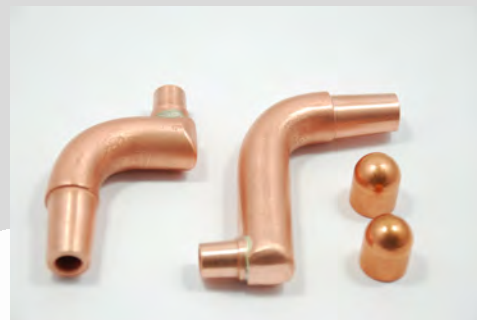
05-06-01-42

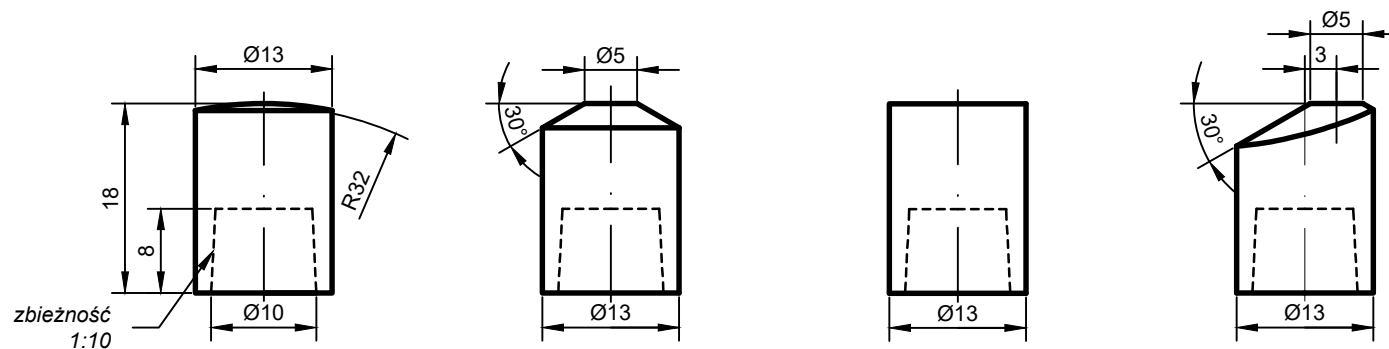
## OBSADY ELEKTROD NASADKOWYCH

### STOŻEK NR 42

zbieżność 1:10 Ø10,5

Karty katalogowe: 06-\_\_-\_\_-42



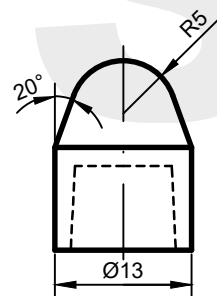


Typ: N-A13

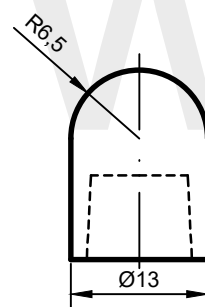
Typ: N-B13

Typ: N-C13

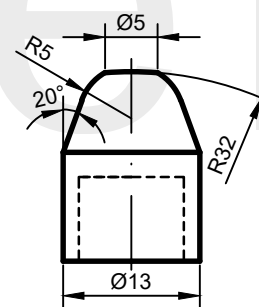
Typ: N-D13



Typ: N-E13



Typ: N-F13



Typ: N-G13

\*wykonanie na zamówienie

**AS**weld

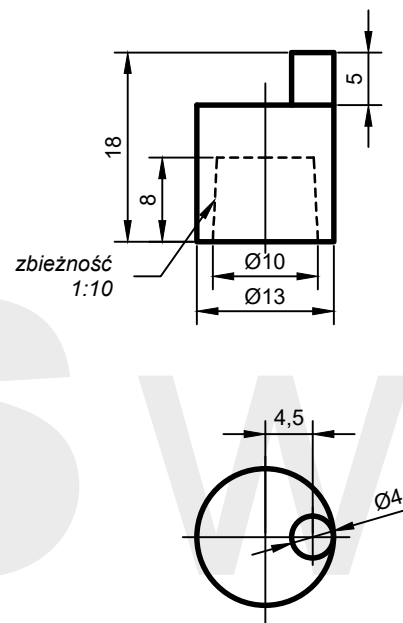
**ELEKTRODA NASADKOWA**  
rozmiar 13

Chwyt elektrody

**51**

Karta katalogowa

**06-00-01-51**



AW: N-C13(4.5)

\*wykonanie na zamówienie

**AS**weld

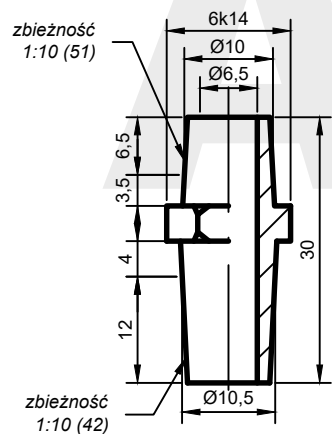
**ELEKTRODA NASADKOWA**  
rozmiar 13

Chwył elektrody

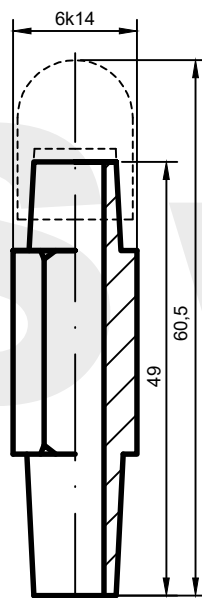
**51**

Karta katalogowa

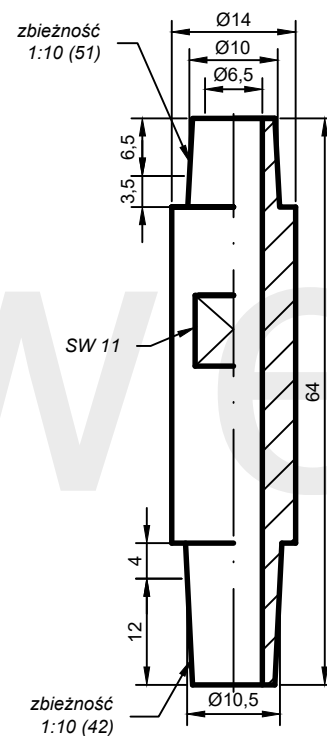
**06-00-02-51**



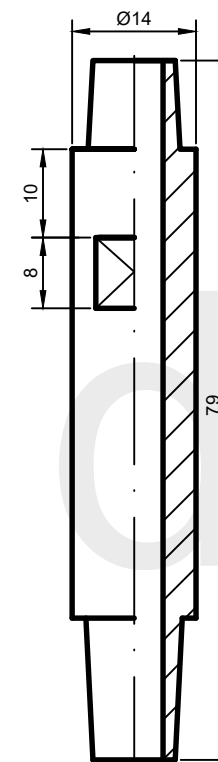
AW: TR51-6k14.30-42\*



AW: TR51-6k14.49-42



AW: TR51-14.64-42\*



AW: TR51-14.79-42\*

\*wykonanie na zamówienie

**AS**weld

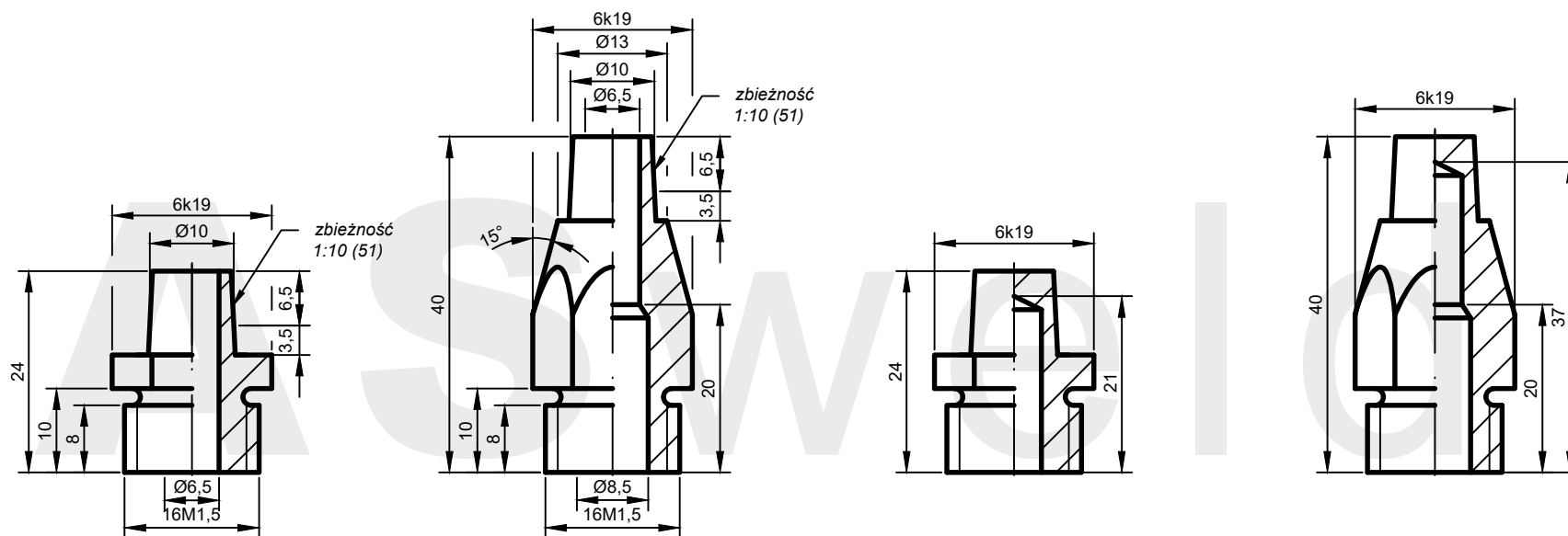
**OBSADA ELEKTROD NASADKOWYCH**  
TRZON PROSTY Z OTWOREM PRZELOTOWYM

Mocowanie

**42/51**

Karta katalogowa

**06-01-01-42**



AW: TR51-6k19.24-16M1,6\*  
z otworem przelotowym

AW: TR51-6k19.40-16M1,5\*  
z otworem przelotowym

AW: TR51-6k19.24-16M1,5\*

AW: TR51-6k19.40-16M1,5\*

\*wykonanie na zamówienie

**AS**weld

OBSADA ELEKTROD NASADKOWYCH  
TRZON PROSTY

Mocowanie **16M1,5/51**

Karta katalogowa  
**06-01-02-42**





# ASweld

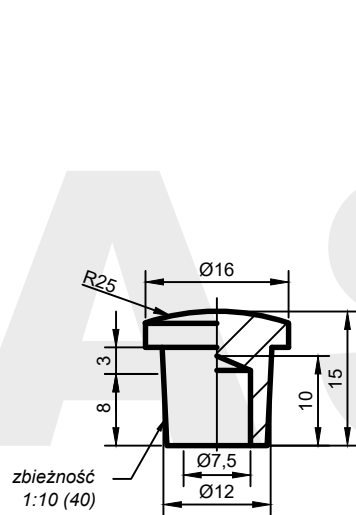
## OBSADY ELEKTROD GRZYBKOWYCH I WKRETEK ELEKTRODOWYCH

### STOŻEK NR 42

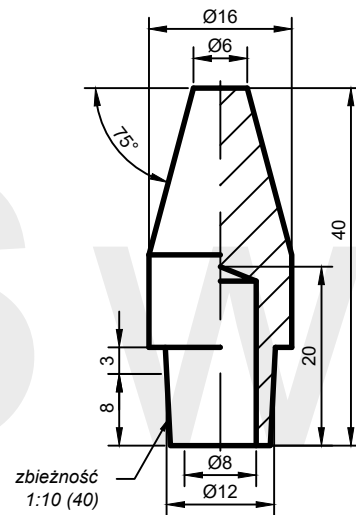
zbieżność 1:10 Ø10,5

Karty katalogowe: 07-\_\_-\_\_-42

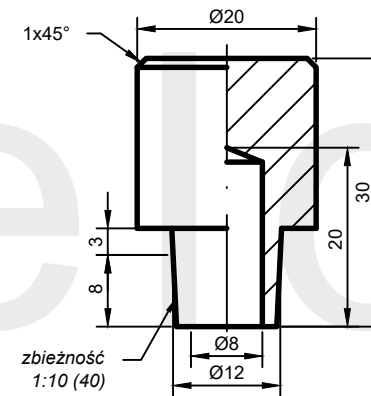




AW: A(25)-16.15-40



AW: B3(6)-16.40-40



AW: C-20.30-40

\*wykonanie na zamówienie

**AS**weld

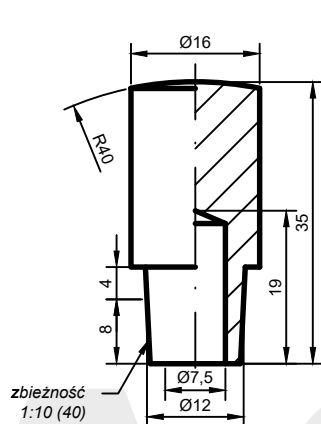
ELEKTRODA GRZYBKOWA

Chwyt elektrody

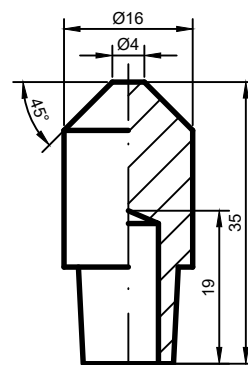
**40**

Karta katalogowa

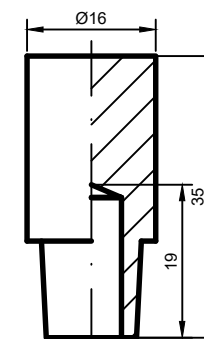
**07-00-01-40**



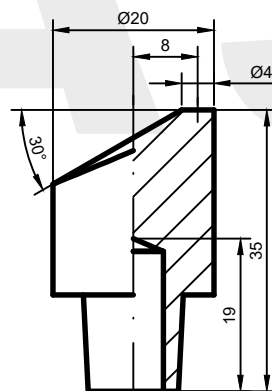
AW: A(40)-16.35-40



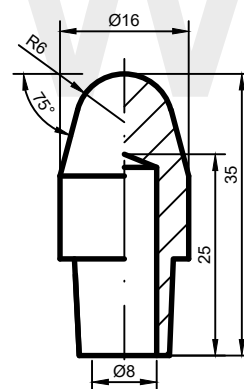
AW: B1(4)-16.35-40



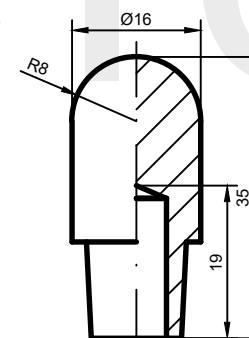
AW: C-16.35-40



AW: D(4)-20.35-40



AW: E3(6)-16.35-40



AW: F-16.35-40

\*wykonanie na zamówienie

**AS**weld

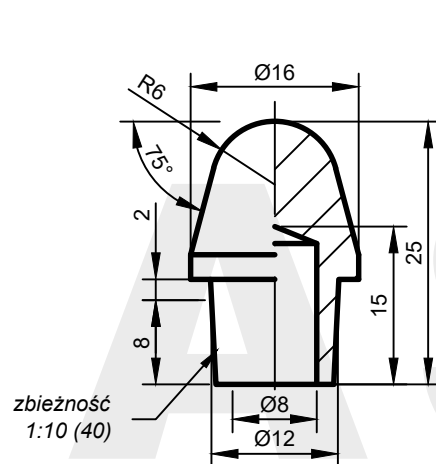
ELEKTRODA GRZYBKOWA

Chwył elektrody

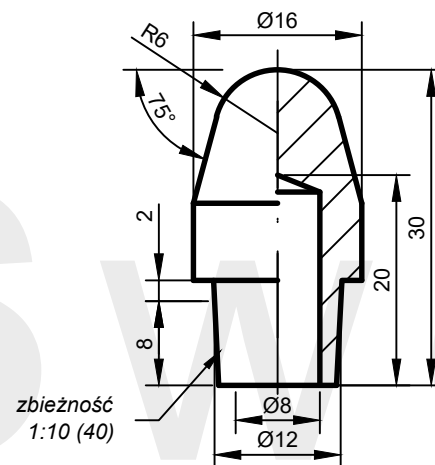
**40**

Karta katalogowa

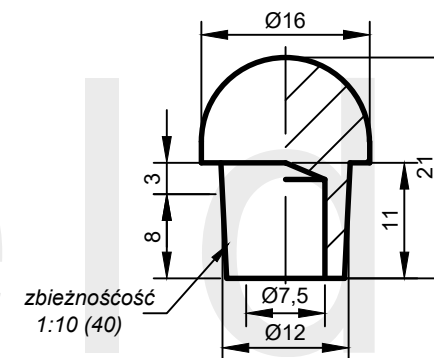
**07-00-02-40**



AW: E3(6)-16.25-40



AW: E3(6)-16.30-40



AW: F-16.21-40

\*wykonanie na zamówienie

**AS**weld

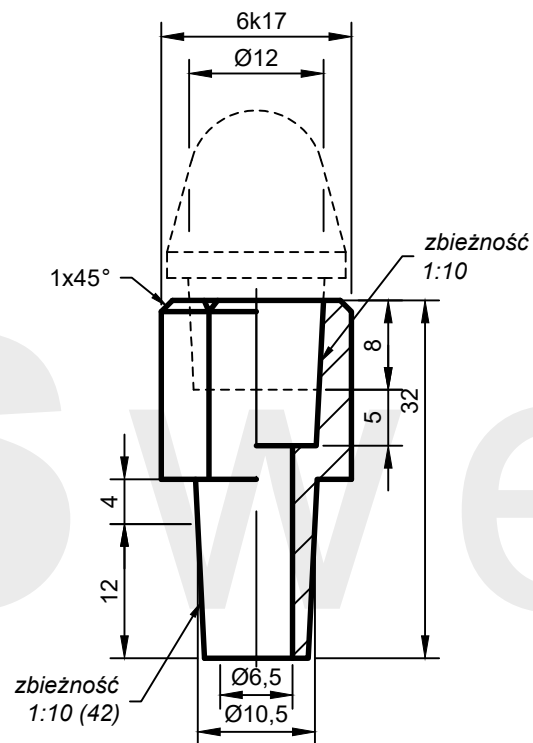
ELEKTRODA GRZYBKOWA

Chwyt elektrody

**40**

Karta katalogowa

**07-00-03-40**



AW: GN40-6k17.32-42\*

\*wykonanie na zamówienie

**AS**weld

OBSADA ELEKTROD GRZYBKOWYCH  
PROSTA

Chwyt elektrody

**42/40**

Karta katalogowa

**07-01-01-42**

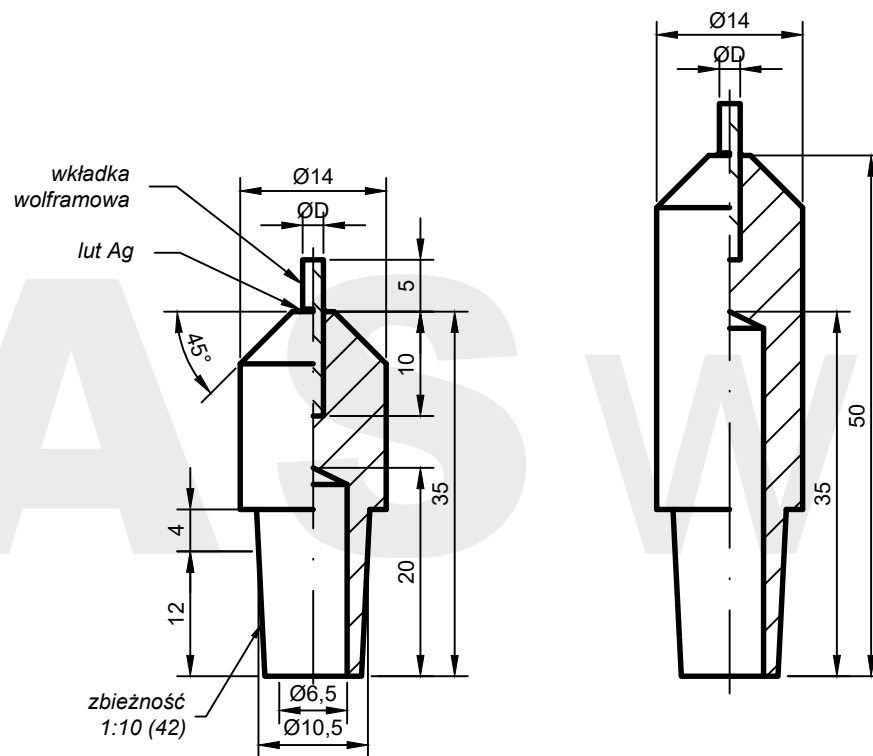
## ELEKTRODY WOLFRAMOWE

### **STOŻEK NR 42**

zbieżność 1:10 Ø10,5

Karty katalogowe: 09-\_\_-\_\_-42





AW: WØD-14.35-42\*

AW: WØD-14.50-42\*

ØD
1,6
2
2,4
3,2
4

\*wykonanie na zamówienie

**AS**weld

**ELEKTRODA PROSTA**  
Z WKŁADKĄ WOLFRAMOWĄ DO ZGRZEWANIA MIEDZI

Chwył elektrody

**42**

Karta katalogowa

**09-01-01-42**



# ASweld

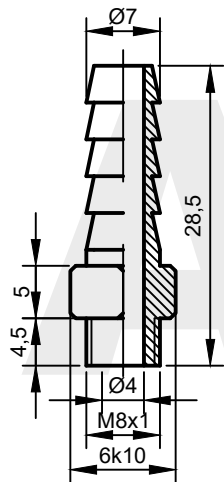
## ŚWIECE ELEKTRODOWE

### **STOŻEK NR 42**

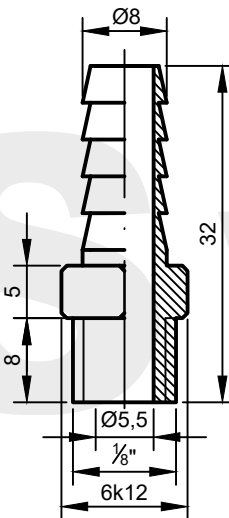
zbieżność 1:10 Ø10,5

Karty katalogowe: 10-\_\_-\_\_-42

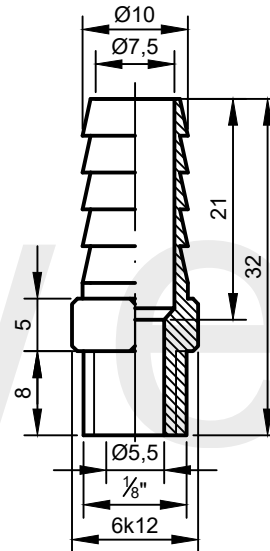




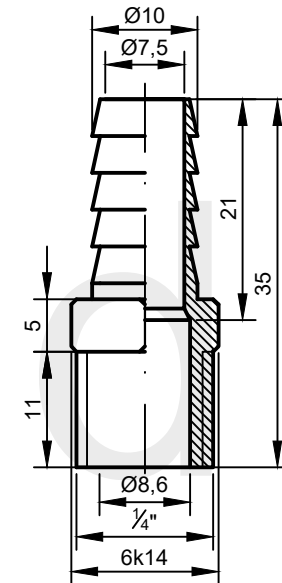
AW: K7-8M1



AW: K8-1G8



AW: K10-1G8



AW: K10-1G4

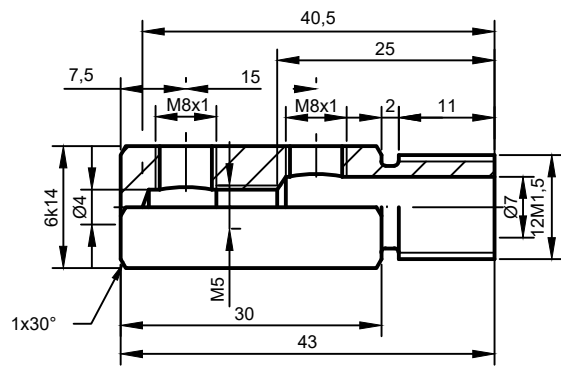
\*wykonanie na zamówienie

**AS**weld

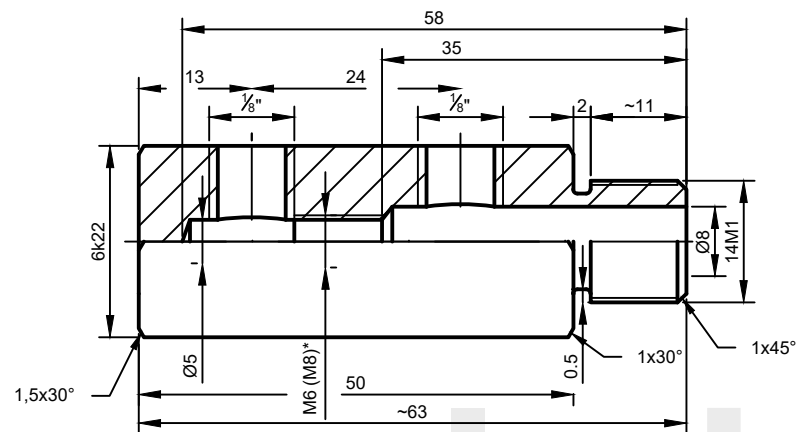
KRÓCIEC

Karta katalogowa

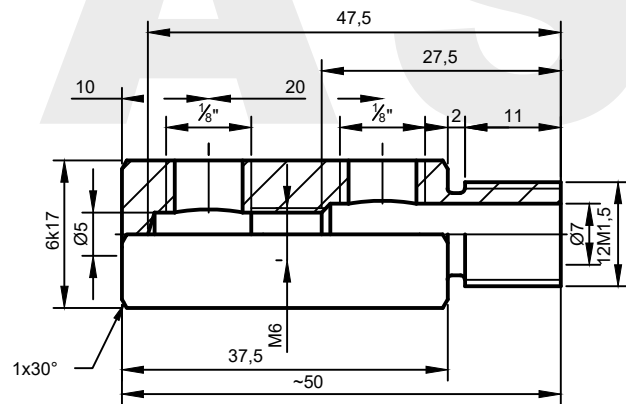
**10-00-01-00**



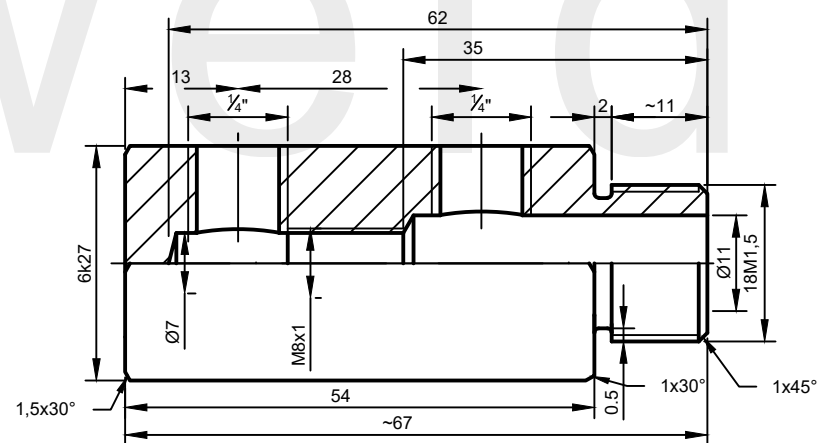
AW: R12M1,5-6k14.43-8M1\*



AW: R14M1-6k22.63-1G8



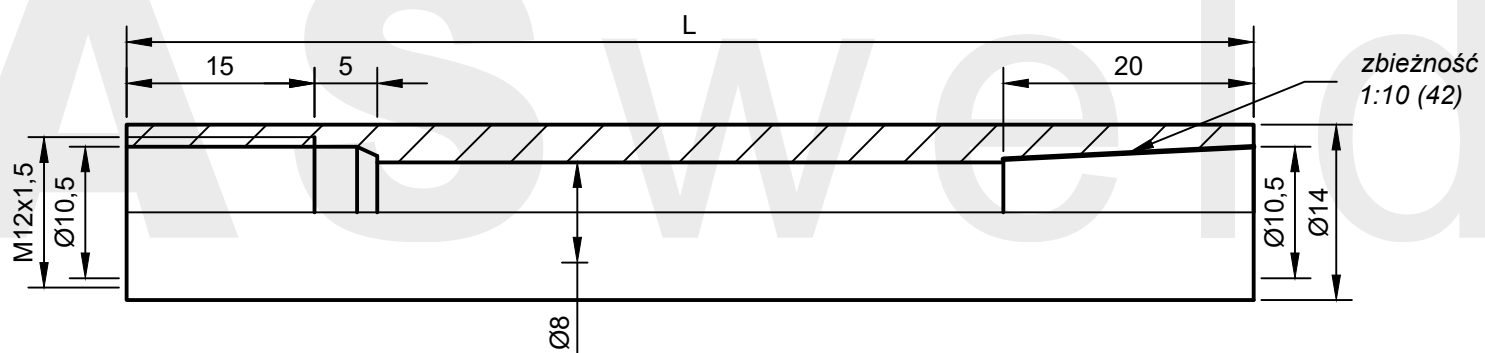
AW: R12M1,5-6k17.50-1G8\*



AW: R18M1,5-6k27.67-1G4\*

\*wykonanie na zamówienie

	L[mm]
SC42-14.90	90
SC42-14.210	210



AW: SC42-14.L

\*wykonanie na zamówienie

ASweld

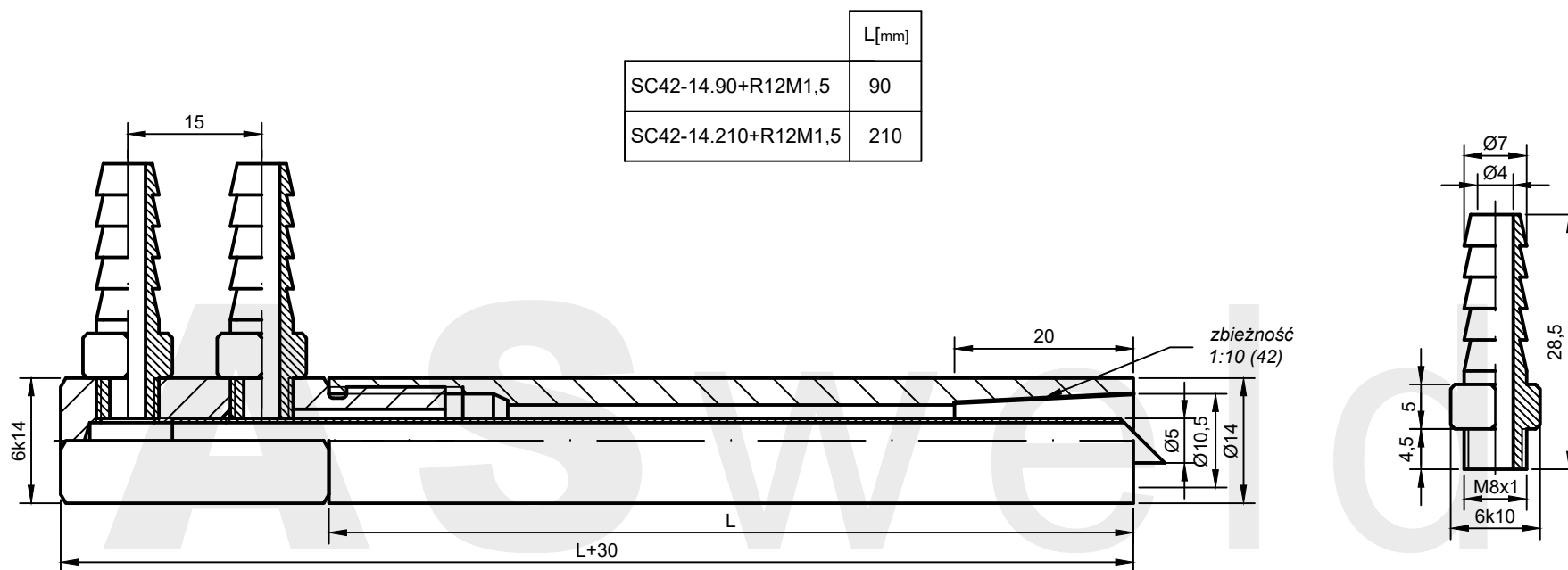
ŚWIECA

Mocowanie

**42**

Karta katalogowa

**10-01-01-42**



AW: SC42-14.L+R12M1,5

\*wykonanie na zamówienie

**AS**weld

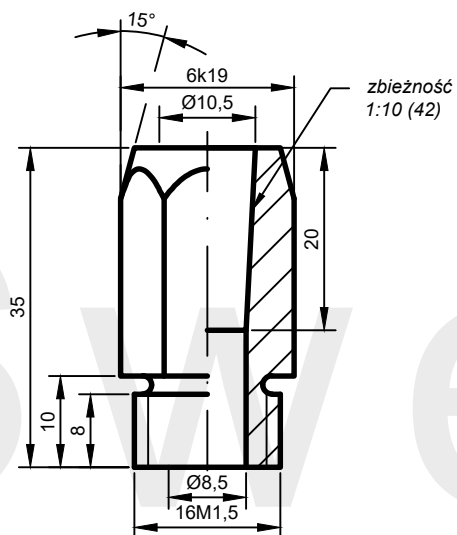
ŚWIECA Z ROZDZIELACZEM

Mocowanie

**42**

Karta katalogowa

**10-02-01-42**



AW: GN42-6k19.35-16M1,5\*

\*wykonanie na zamówienie

**AS**weld

OBSADA PROSTA

Mocowanie

**16M1/42**

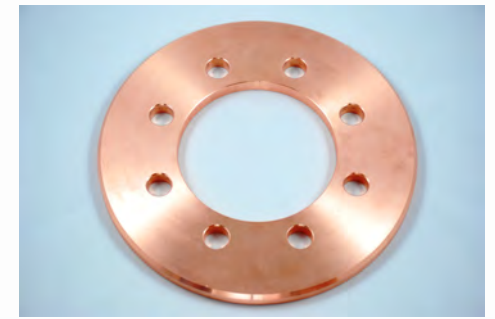
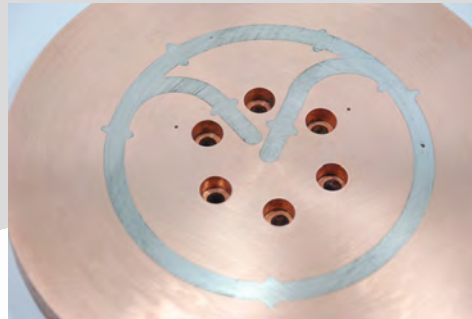
Karta katalogowa

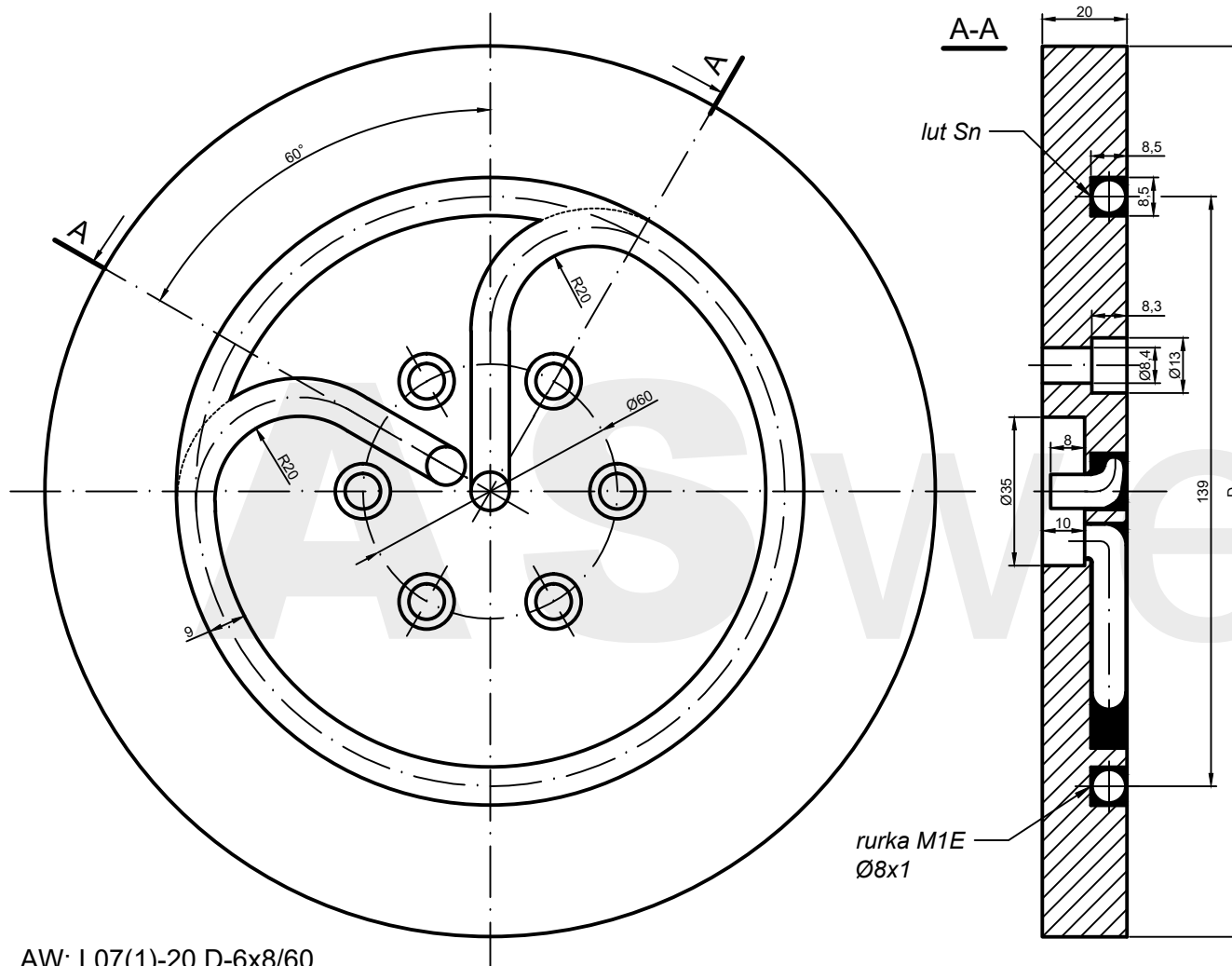
**10-03-01-42**

# ASweld

## ELEKTRODY KRAŻKOWE

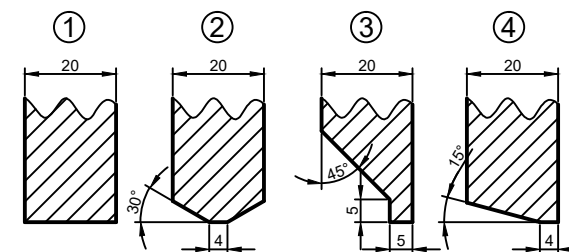
Karty katalogowe: 11-\_\_-\_\_-\_\_





Elektroda	Typ ostrzenia	D
L07(1)-20.210-6x8/60*	1	210
L07(1)-20.240-6x8/60*	1	240
L07(2)-20.210-6x8/60*	2	210
L07(2)-20.240-6x8/60*	2	240
L07(3)-20.210-6x8/60*	3	210
L07(3)-20.240-6x8/60*	3	240
L07(4)-20.220-6x8/60*	4	220
L07(4)-20.240-6x8/60*	4	240

Typy ostrzenia



\*wykonanie na zamówienie

AW: L07(1)-20.D-6x8/60

**AS**weld

**ELEKTRODA KRAŻKOWA  
Z CHŁODZENIEM BEZPOŚREDNIM**

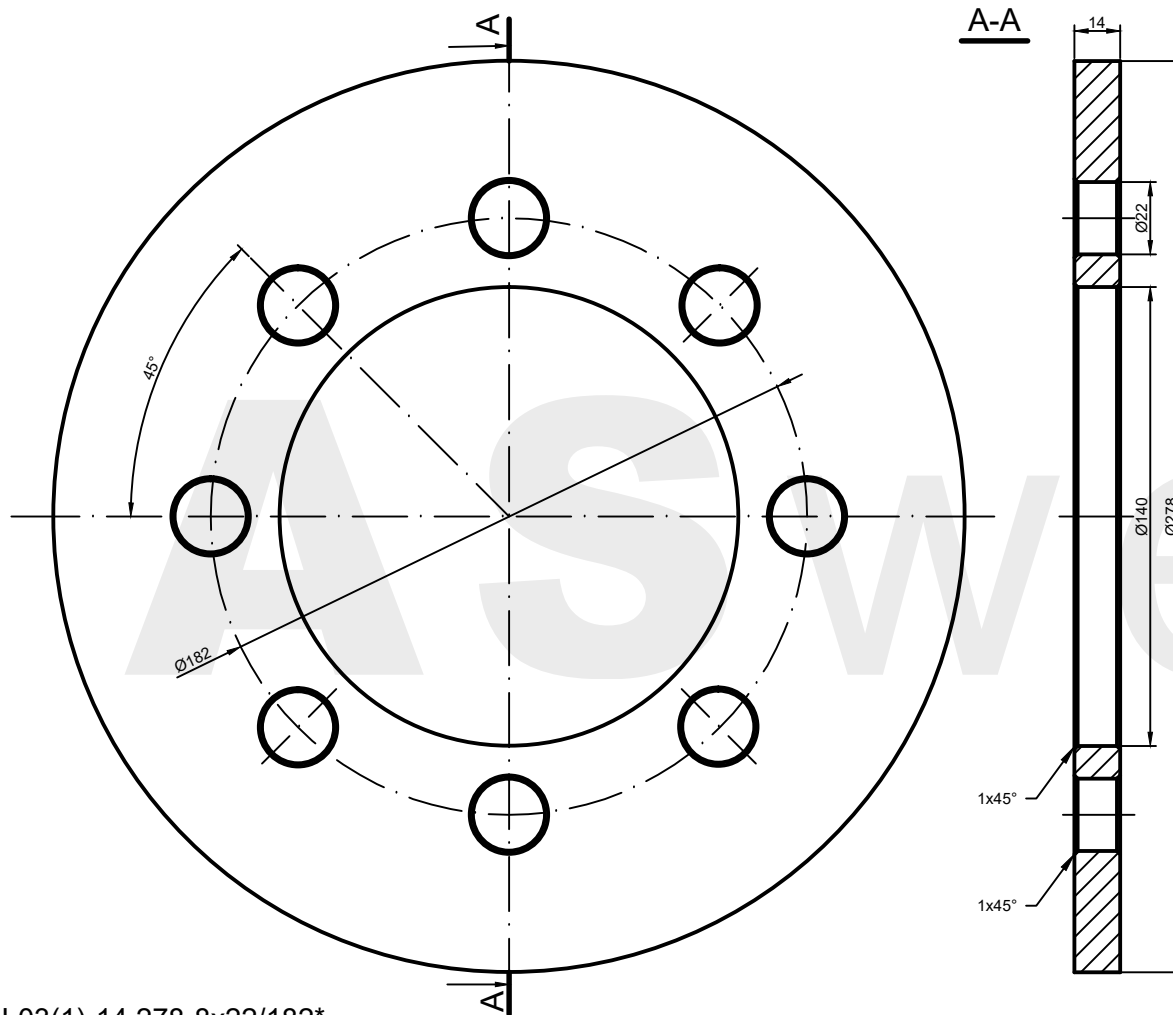
Mocowanie

**6x8/60**

Karta katalogowa

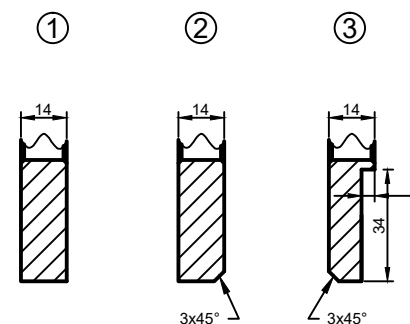
**11-01-01-6x8/60**





Elektroda	Typ ostrzenia
L03(1)-14.278-8x22/182*	1
L03(2)-14.278-8x22/182*	2
L03(3)-14.278-8x22/182*	3

Typy ostrzenia



\*wykonanie na zamówienie

AW: L03(1)-14.278-8x22/182\*

**AS**weld

ELEKTRODA KRAŻKOWA

Mocowanie

**8x22/182**

Karta katalogowa

**11-01-02-8x22/182**

**Biuro:**

NIP: 898-117-63-97  
ul. Grunwaldzka 22  
50-355 Wrocław  
Tel: 600 469 939  
e-mail: krzysztof.wojtal@asweld.pl

**Produkcja elektrod:**

Ul. Jana Długosza 2-6, Budynek 7  
51-162 Wrocław  
Tel: 530 718 577  
e-mail: elektrody@asweld.pl

